



CATALOGUE



Surveillance.....	3 à 10
Diagnostic.....	11 à 13
Imagerie.....	14 à 23
Life Support.....	24 à 47
Mobilier médical.....	48 à 61
Autres.....	62 à 63
Annexe.....	64

SOMMAIRE



Radiographie numérique fixe Sontu | Polaris Series U-arm DR

Le Sontu U-Arm, également connu sous le nom de Polaris Series U-arm DR, est un système de radiographie numérique conçu pour répondre à divers besoins cliniques. Voici ses principales spécifications techniques :

- Générateur de rayons X : Développé en interne par SONTU, ce générateur haute fréquence et haute tension offre une puissance de 50 kW.
- Positionnement du patient : Le système est équipé d'une table de radiographie mobile offrant une grande flexibilité, avec une capacité de charge allant jusqu'à 135 kg.
- Automatisation et simplicité d'utilisation : Le détecteur rotatif flexible permet une rotation de ± 45 degrés, tandis que le tube peut pivoter de ± 90 degrés. Le système dispose également d'un ajustement automatisé de la distance source-image (SID) entre 1 mètre et 1,8 mètre, ainsi que d'une fonction de reconnaissance de hauteur.
- Poste de travail professionnel : L'interface utilisateur graphique est simple et conviviale, intégrant des fonctions cliniques avancées pour faciliter les opérations.

Radiographie numérique Sontu | Ceiling-mounted DR

Le Sontu Ceiling-mounted DR est un système de radiographie numérique haut de gamme, suspendu au plafond, conçu pour offrir une imagerie médicale de haute qualité avec une grande flexibilité et une ergonomie avancée. Voici ses principales spécifications techniques :

- Chaîne d'imagerie supérieure :
 - Détecteur plan sans fil : 17 x 17 pouces, avec chargement en temps réel et affichage de l'état de la batterie.
 - Détecteur à haute résolution : 100 μm /1600 pixels.
 - Détecteur dynamique : 30 images par seconde, combinant les fonctions de fluoroscopie et de radiographie.
 - Jupiter Ring : Poignée circulaire originale avec éclairage d'induction respiratoire.
 - Écran constant : Écran tactile de 10,1 pouces restant horizontal quelle que soit la rotation de la poignée.

IMAGERIE Radiographie



Radiographie numérique mobile Sontu | Unicorn

- Générateur haute fréquence : Puissance de 8 kW, répondant aux diverses exigences cliniques pour les examens thoraciques.
- Interface utilisateur conviviale : Écran tactile intégré de 7 pouces pour le réglage des paramètres d'exposition, avec fonction APR (Radiographie Anatomiquement Programmée).
- Sécurité renforcée : Équipé d'une télécommande sans fil de 15 mètres pour réduire l'exposition aux radiations du personnel médical.
- Alimentation portable (en option) : Batterie rechargeable permettant de réaliser jusqu'à 200 images par charge complète, avec support de charge en 110V et 220V.
- Applications variées : Adapté pour une utilisation au chevet des patients, en salles de soins intensifs, blocs opératoires, services d'isolement, cliniques et services d'urgence.





Radiographie numérique mobile Perlove | PLX5100

- Design léger et compact : Largeur de 62 cm et poids total inférieur à 150 kg, facilitant le passage dans des espaces étroits et l'utilisation pour des expositions cliniques au chevet des patients.
- Bras oscillant ajustable : Mouvement vertical du bras et rotation du tube à des angles multiples, offrant une grande flexibilité pour le positionnement clinique.
- Détecteur sans fil : Panneau portable de grande taille et à faible consommation d'énergie, améliorant la qualité de l'image tout en réduisant la dose de radiation.
- Station de travail intégrée : Logiciel dédié à l'acquisition et au traitement d'images, supportant les services DICOM pour une intégration fluide dans les systèmes hospitaliers.
- Technologie d'inverseur haute fréquence : Assure une haute qualité des rayons X avec une dose de radiation réduite, produisant des images nettes pour faciliter le diagnostic clinique.

Radiographie numérique mobile GE | Traveller

- Poids du système : 240kg
- Bras : Rotation
- Force de poussée : 4-6kg
- Tube à rayons x avec foyer de 0,8 et 1,3mm
- Pause : Pause homme mort
- Dimensions du système : 69,5x148,9x150, 4 cm
- Longueur du bras du tube : 110,5 cm
- Puissance du générateur : 32kW

Le Traveller est un système mobile non motorisé analogique avec un bras rotatif facile à conduire et à positionner dans de nombreux endroits différents du rayon X ou ailleurs dans l'hôpital.



Radiographie numérique mobile Perlove | PLX5200A

- Générateur de rayons X : Puissance de sortie de 50 kW, fréquence de 60 kHz, offrant une sortie haute tension stable pour des images cliniques claires.
- Détecteur sans fil : Panneau de 14 x 17 pouces, offrant un large champ de vision et une haute résolution d'image avec une échelle de gris de 16 bits.
- Système d'alimentation : Équipé d'un super condensateur pour l'exposition, permettant une charge rapide et une utilisation prolongée sans dépendre d'une alimentation externe constante. Une batterie lithium assure l'alimentation pour les déplacements, avec une autonomie permettant de parcourir jusqu'à 20 km avec une seule charge.
- Mobilité et positionnement : Conception compacte avec une colonne rotative et un bras horizontal extensible, permettant une rotation de la tête à $\pm 180^\circ$ pour un positionnement précis même dans des espaces restreints.
- Interface utilisateur : Écran tactile LCD graphique de grande taille, offrant une interface intuitive avec des paramètres ajustables automatiquement pour différentes zones du corps et positions.
- Sécurité : Dispositif de protection anti-collision automatique à l'avant de la machine pour assurer la sécurité du personnel et de l'équipement.





Radiographie fixe motorisé Sontu | Mars 300

- Plaque à rayons X: Panneau plat sans fil de 17" x 17" avec détecteur en silicium amorphe (a-Si)
- Générateur haute fréquence: Générateur haute fréquence et haute tension auto-développé jusqu'à 80 kW
- Tube à rayons X: Tube à haute capacité thermique de marque Toshiba, tension maximale de 150 kV, anode rotative
- Collimateur: Manuel, avec une luminosité moyenne de la lumière du champ > 150 lux
- Écran tactile: Écran tactile de 10 pouces avec capteur G
- Interface utilisateur: Interface LCD tactile intuitive, réglages d'exposition radiographique et aperçu immédiat de l'image
- Fonctions intelligentes: Reconnaissance de la hauteur intelligente, synchronisation automatique de la position du tube
- Applications cliniques avancées: Assemblage panoramique (standard), soustraction d'énergie virtuelle double (standard), mesure de la densité minérale osseuse (optionnelle), système d'aide au diagnostic par IA (optionnel)
- Dimensions: Structure robuste et compacte avec une colonne en aluminium
- Applications: Convient à tous les types de radiographies cliniques



Radiographie Fixe Analogue GE | XR6000

- Générateur haute fréquence: Générateur haute fréquence et haute tension auto-développé jusqu'à 80 kW
- Tube à rayons X: Tube à haute capacité thermique de marque Toshiba, tension maximale de 150 kV, anode rotative
- Collimateur: Manuel, avec une luminosité moyenne de la lumière du champ > 150 lux
- Écran tactile: Écran tactile de 10 pouces avec capteur G
- Interface utilisateur: Interface LCD tactile intuitive, réglages d'exposition radiographique et aperçu immédiat de l'image
- Fonctions intelligentes: Reconnaissance de la hauteur intelligente, synchronisation automatique de la position du tube
- Applications cliniques avancées: Assemblage panoramique (standard), soustraction d'énergie virtuelle double (standard), mesure de la densité minérale osseuse (optionnelle), système d'aide au diagnostic par IA (optionnel)

Radiographie Fixe motorisé Sontu | RAD S

- Rotation à 360° de la colonne du tube à rayons X, permettant des positions radiographiques variées.
- Conception modulaire du détecteur et du gril, facilitant l'entretien et la flexibilité.
- Fonction de contrôle automatique de l'exposition (AEC) en option.
- Fonction standard de produit de dose de surface (DAP).
- Radiographie anatomique procédurale pour le dépistage de la pneumoconiose.
- Solutions d'alimentation SONTU permettant une utilisation avec une alimentation monophasée en option.
- Excellente performance sous diverses conditions électriques et d'installation.
- Options de générateur haute fréquence de 32 kW, 50 kW et 63 kW.
- Détecteurs à panneau plat de 14 x 14 pouces, 14 x 17 pouces, câblés ou sans fil disponibles.





Radiographie numérique par Fluoroscopie SONTU | Sirius

- -45° 45° La rotation de la colonne du tube couvre une grande zone de détection
- La capacité étendue de SID à 1.8m offre un examen flexible qui répond à diverses exigences cliniques.
- Le détecteur dynamique de 17*17 pouces sans épissage offre une qualité d'image optimale en imagerie dynamique statique.
- Console intégrée avec conception de surface intuitive, disponible pour le contrôle du rack, l'exposition du générateur, tous les mouvements de table pour un fonctionnement d'examen plus efficace

La série Sirius est un système de radiographie numérique par fluoroscopie doté du FPD dynamique auto-développé. Il intègre la radiographie numérique, la fluoroscopie et le contraste numérique pour répondre aux exigences plus élevées des applications cliniques

Amplificateur de brillance GE | Brivo OEC 785

40kHz haute fréquence Monobloc de 2,2 Kw Capacité thermique du logement : 900 000HU Taux de refroidissement du boîtier : 12 500HU/min Jusqu'à 110kVp Jusqu'à 20mA pour l'exposition au film radiographique Fluoro continu de haut niveau (HLF) jusqu'à 12mA Spot numérique jusqu'à 16mA Le Brivo 785 Essential offre la clarté, la simplicité et la fiabilité d'un système de fiabilité à toute épreuve. Ce système a un "point and shoot" interface simple qui peut aider n'importe quel utilisateur à obtenir l'image de droite avec confiance.



Amplificateur de brillance SONTU | Mobile C-arm

Le Mobile C-arm System de SONTU est conçu pour offrir une imagerie de haute qualité et une grande maniabilité, répondant aux besoins spécifiques des interventions chirurgicales, notamment en orthopédie. Voici ses principales spécifications techniques :

- Chaîne d'imagerie avancée :
 - Détecteur plan a-Si de 9" x 9" ou détecteur plan IGZO de 12" x 12", offrant des images détaillées pour une meilleure précision chirurgicale.
 - Générateur et tube à rayons X intégrés de 5 kW avec technologie d'exposition pulsée, garantissant une qualité d'image optimale tout en minimisant la dose de radiation.
 - Tube à anode rotative avec double foyer de 0,3 mm/0,6 mm, permettant une focalisation précise pour diverses applications cliniques.
 - Alimentation ininterrompue de 30 minutes, assurant une continuité lors des procédures critiques.
 - Capacités complètes de traitement d'images en temps réel, améliorant la visualisation pendant les intervention





CHISON

Value Beyond Imaging

Echographe portable
CHISON | Eco3 EXPERT

- Ecran LED rotatif à 30°
- THI, SRA, i-Image, imagerie composée
- Longue durée de vie de la batterie : ≥2 heures
- Qualité d'image Geat: Support B, 2B, 4B, B / M, M, PW
- Accessoires professionnels : Mallette de transport (BG-100)
- Prise en charge de l'imprimante PC et de l'imprimante vidéo
- Meilleure solution avec le panier TR 9000, couvercle de clavier anti-eau
- Flux de travail rationalisé (étape à 6 touches unique)



CHISON

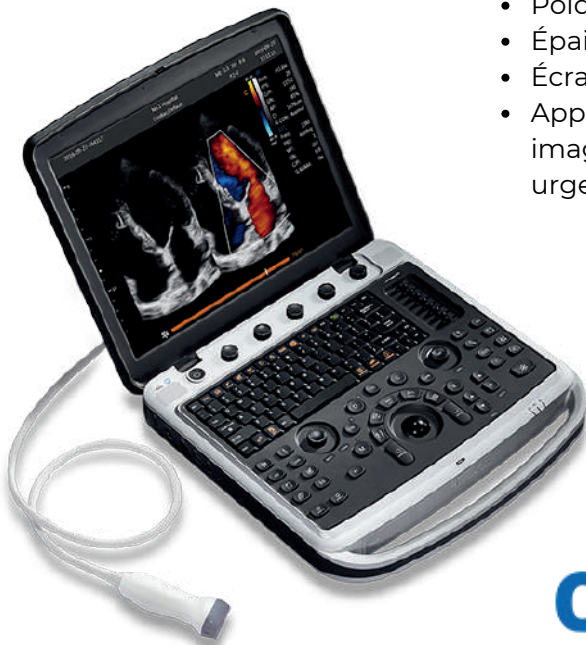
Value Beyond Imaging

Echographe portable
Chison | SonoAir 70

- Poids : 2.1 kg (avec batterie)
- Épaisseur : 26 mm
- Écran : Écran tactile de 14.1 pouces
- Autonomie : 180+ minutes de balayage, 36h+ en veille
- Connecteurs de sonde : 4
- Applications : Médecine d'urgence, soins intensifs, thérapie physique, anesthésiologie, médecine sportive, et autres scénarios de point de soins

Echographe mobile
CHISON | SonoBook 9

- Poids : < 5.5 kg
- Épaisseur : 70 mm
- Écran : Écran LED HD de 15 pouces, rotatif à 120°
- Applications : Soins des femmes, cardiovasculaire, imagerie générale, anesthésie, soins intensifs, urgence, vasculaire, pédiatrie, gastro-entérologie



CHISON

Value Beyond Imaging





Echographie mobile **GE | VIVID E95 v203**

- Type : Échographe haut de gamme pour cardiologie avancée.
- Écran : Écran large de 24 pouces avec résolution 4K.
- Modes d'imagerie :
 - 2D, 3D/4D en temps réel.
 - Doppler couleur, Doppler tissulaire, Doppler spectral, M-mode.
 - Imagerie harmonique et contraste.
- Technologie :
 - Système de sonde cSound pour une qualité d'image exceptionnelle.
 - Auto Doppler et Auto IMT pour des mesures automatisées.
 - 4D Auto LVQ pour l'analyse quantitative du ventricule gauche.



Echographe portable **GE | Versana Active**

- Type : Échographe portable.
- Conception : Compact et léger, facile à déplacer.
- Écran : Écran LCD haute résolution
- Interface utilisateur : Interface tactile intuitive et clavier intégré.
- Applications : Imagerie générale, obstétrique, gynécologie, cardiologie, urologie, musculo-squelettique, etc.
- Doppler couleur, Doppler puissance, Doppler spectral.
- Harmonique tissulaire.
- Fonctions avancées :
 - Auto-optimisation de l'image (Auto IMT, Auto Doppler, etc.).
- Outils de mesure et de reporting intégrés.



Echographie mobile **GE | Versana Premier**

- Type : Échographe haut de gamme pour une utilisation polyvalente.
- Écran : Écran tactile haute résolution de 21,5 pouces.
- Modes d'imagerie :
 - 2D, 3D/4D en temps réel.
 - Doppler couleur, Doppler puissance, Doppler spectral, M-mode.
 - Harmonique tissulaire et imagerie de contraste.
- Technologie :
 - Plateforme UltraRender pour une qualité d'image exceptionnelle.
 - Auto OB pour des mesures automatisées en obstétrique.
 - Auto IMT pour l'évaluation de l'épaisseur intima-média.
 - Elastographie pour l'évaluation de la rigidité des tissus.





CHISON
Value Beyond Imaging

Echographe mobile
CHISON | QBit 5

- Moniteur LED haute résolution 15 »
- 2 connecteurs sonde (standard), 6 ports USB
- Nouvelle technologie révolutionnaire : FHI, X-contrast, Q-flow, Q-beam, Q-image
- Barre 2D, B/BBC, Super Needle
- Flux de travail intelligent, clavier simplifié
- IMT automatique
- HIOP Graf



CHISON
Value Beyond Imaging

Echographe mobile
Chison | QBit 7

- Écran : Écran LCD de 15 pouces.
- Modes d'imagerie : 2D, Doppler couleur, Doppler puissance, Doppler spectral, M-mode.
- Sondes : Jusqu'à 2 sondes actives, large gamme de fréquences (2,5–12 MHz).
- Connectivité : Ports USB, HDMI, VGA, Wi-Fi optionnel.
- Applications : Imagerie générale, obstétrique, gynécologie, cardiologie, urologie, musculo-squelettique.
- Logiciel : Interface utilisateur intuitive, outils de mesure intégrés.
- Portabilité : Roulettes pour un déplacement facile.

Echographe mobile
Chison | QBit 9

- Écran : Écran LCD tactile de 15 pouces.
- Modes d'imagerie : 2D, 3D/4D, Doppler couleur, Doppler puissance, Doppler spectral, M-mode, harmonique tissulaire.
- Sondes : Jusqu'à 2 sondes actives, fréquences adaptées à diverses applications (2,5–12 MHz).
- Connectivité : Ports USB, HDMI, VGA, Wi-Fi intégré, compatibilité PACS.
- Applications : Imagerie générale, obstétrique, gynécologie, cardiologie, urologie, musculo-squelettique.
- Logiciel : Interface tactile avancée, outils de reporting et de mesure.
- Portabilité : Roulettes et conception compacte.



CHISON
Value Beyond Imaging



Echographe portable Connecté CHISON | SonoEye P1

- Modèle de sonde: Linéaire de 30 mm
- Fréquence: 9,0 MHz
- Modes d'affichage: B, C, PW, M, CPA, DPD, 2B Mode
- Standard d'étanchéité: IP67 (Supporte la désinfection immersive)
- Fonctions: Auto IMT, Real-Time IMT, SonoNeedle, PW AutoTrace, SuperNeedle, Logiciel de poumon professionnel, guide de seringue, 2D steer, SonoCompare, SonoColor, Auto HR, Doppler intelligent, Trapezoid, SonoRemote, SonoBinding, QR Scan, HIPPA, Service à distance
- Langues: Supporte 7 langues
- Transmission: Supporte DICOM et stockage réseau
- Poids: Moins de la moitié du poids d'un téléphone, design hautement intégré, moins de volume
- Portabilité: Connectable avec smartphone ou tablette
- Interface utilisateur: Simple à utiliser, démarrage avec un seul appui sur le bouton



Echographe portable Connecté CHISON | SonoEye P2

- Fréquence: 7.5 MHz
- Sonde linéaire: 40 mm
- Applications: Soins primaires, accès vasculaire, musculo-squelettique (MSK), chirurgie plastique, gestion de la douleur, etc.
- Modes d'affichage: Mode B, Mode M, Mode Couleur, Mode PW, Mode CPA, Mode DPD, Mode 2B.
- Étanchéité: IP67 (Supporte la désinfection immersive).
- Fonctions: Auto IMT, IMT en temps réel, SonoNeedle, PW AutoTrace, SuperNeedle, logiciel professionnel pour les poumons, logiciel de guide d'aiguille, direction 2D, SonoCompare, SonoColor, Auto HR, Doppler intelligent, trapézoïde, SonoRemote, SonoBinding, scan QR, HIPPA, service à distance.
- Langues: Supporte 7 langues.
- Transmission: DICOM et stockage réseau.



Echographe portable Connecté GE | Vscan Air™ CL

- Dimensions: 131 x 64 x 31 mm (longueur, largeur, hauteur)
- Poids: 205 ± 3 g
- Sonde convexe: Large bande de fréquence de 2 - 5 MHz avec une fréquence centrale de 3,3 MHz
- Nombre d'éléments: 128
- Empreinte: 64 mm x 16 mm (objectif)
- Angle de vue: 60°
- Profondeur: Jusqu'à 24 cm
- Modes d'affichage: Mode B, Mode M, Mode couleur, Doppler pulsé (PW), Doppler couleur (CPA), Mode 2B
- Étanchéité: IP67 (Supporte la désinfection immersive)
- Appareil mobile: Compatible avec Android™ et iOS®





IMAGERIE Tomodensitométrie



Neusoft Medical Systems **Neusoft | NeuViz 16 Classic CT**

- Plat-forme: 64 tranches
- Tube à rayons X: Capacité thermique maximale de 4.0 MHU
- Détection: 608 × 32 canaux, détecteur à état solide
- Temps de balayage: 0,78 s, 1 s, 1,5 s, 2 s (rotation de 360°)
- Épaisseur de coupe: 16 × 1,25 mm, 16 × 0,625 mm, 8 × 0,625 mm, 4 × 0,625 mm, 2 × 0,625 mm
- Inclinaison du gantry: ±30°
- Aperçu du gantry: 700 mm
- Générateur de rayons X: Puissance de 28 kW
- Couchée du patient: Portée verticale 43-97 cm, portée horizontale 0-1580 mm, capacité de charge maximale 200 kg
- Matrice de reconstruction: 512 × 512, 768 × 768, 1024 × 1024
- Matrice d'affichage: 1024 × 1024
- Vitesse de reconstruction : Jusqu'à 12 images par seconde
- Écran: 19" LCD



Neusoft Medical Systems **Neusoft | NeuViz 128**

- Plat-forme: 128 tranches
- Tube à rayons X: Capacité thermique maximale de 8.0 MHU
- Détection: Micro-STAR détecteur à état solide
- Temps de balayage: 0,78 s, 1 s, 1,5 s, 2 s (rotation de 360°)
- Épaisseur de coupe: 128 × 0,625 mm, 64 × 0,625 mm, 32 × 0,625 mm, 16 × 0,625 mm, 16 × 0,3125 mm (iHD), 8 × 0,625 mm



Neusoft Medical Systems **Neusoft | NeuViz 64-Slice CT Scanner System**

- Nombre de tranches par rotation: 64 tranches
- Champ de balayage: 50 cm
- Temps de rotation: 0,39s à 2,0s
- Plage de balayage: 1 750 mm
- Capacité de charge de la table: 205 kg (452 lbs)
- Tension du tube: 80 kV à 140 kV
- Courant du tube: 30 mA à 667 mA
- Capacité de stockage: 36 Go de RAM, 500 Go de stockage d'images

Technologie avancée

- Technologie de reconstruction itérative ClearView: Réduit la dose de radiation tout en améliorant la qualité des images
- Technologie de modulation de dose: Optimise la dose pour chaque patient
- Technologie Quad-Sampling: Améliore la densité d'acquisition et la vitesse de balayage

Applications cliniques

- Analyse de la fonction cardiaque: Calcule le volume ventriculaire et fournit des informations sur la perfusion myocardique
- Score de calcification cardiaque: Estime la quantité de calcium dans les artères coronaires

- Inclinaison du gantry: ±30°
- Aperçu du gantry: 700 mm
- Générateur de rayons X: Puissance de 80 kW
- Couchée du patient: Portée verticale 43-97 cm, portée horizontale 0-1580 mm, capacité de charge maximale 200 kg
- Matrice de reconstruction: 1024 × 1024
- Matrice d'affichage: 1024 × 1024
- Vitesse de reconstruction: Jusqu'à 12 images par seconde
- Écran: 19" LCD



GE | Revolution ACT

- Plat-forme: Disponible en versions de 16 et 32 tranches
- Tube à rayons X: ASiR et ViSR pour une imagerie à faible dose
- Détection: Clarity panel détecteur avec une résolution spatiale de 18 lp/cm
- Temps de balayage: Rapide, optimisé grâce à l'automatisation et à l'IA
- Épaisseur de coupe: Variable selon les besoins cliniques
- Inclinaison du gantry: $\pm 30^\circ$
- Aperçu du gantry: 700 mm
- Générateur de rayons X: Compact, réduisant la consommation d'énergie
- Couchée du patient: Portée verticale 43-97 cm, portée horizontale 0-1580 mm, capacité de charge maximale 200 kg
- Matrice de reconstruction: 1024 x 1024
- Matrice d'affichage: 1024 x 1024
- Vitesse de reconstruction: Jusqu'à 12 images par seconde
- Écran: 19" LCD



GE | Revolution™ Apex CT

- Plat-forme: Disponible en versions de 4, 8 et 16 cm de couverture
- Tube à rayons X: Quantix™ 160, avec une sortie de flux maximale de 1300 mA et une couverture axiale de 160 mm
- Détection: Clarity™ détecteur modulaire, évolutif jusqu'à 160 mm
- Temps de balayage: Rotation du statif jusqu'à 0,23 s

IMAGERIE Tomodensitométrie



GE | Revolution™ Frontier Gen 3

- Plat-forme: 256 tranches
- Tube à rayons X: Performix™ HD Plus, réduisant la consommation d'énergie et augmentant la durée de vie du tube
- Détection: Gemstone™ Clarity détecteur, réduisant le bruit électronique de 25%
- Temps de balayage: Rapide, avec une résolution spatiale de 0,23 mm
- Épaisseur de coupe: Variable selon les besoins cliniques
- Inclinaison du gantry: $\pm 30^\circ$
- Aperçu du gantry: 700 mm
- Générateur de rayons X: Puissance de 80 kW
- Couchée du patient: Portée verticale 43-97 cm, portée horizontale 0-1580 mm, capacité de charge maximale 200 kg
- Matrice de reconstruction: 1024 x 1024
- Matrice d'affichage: 1024 x 1024
- Vitesse de reconstruction: Jusqu'à 12 images par seconde
- Écran: 19" LCD

- Épaisseur de coupe: Variable selon les besoins cliniques
- Inclinaison du gantry: $\pm 30^\circ$
- Aperçu du gantry: 700 mm
- Générateur de rayons X: Puissance de 110 kW
- Couchée du patient: Portée verticale 43-97 cm, portée horizontale 0-1580 mm, capacité de charge maximale 200 kg
- Matrice de reconstruction: 1024 x 1024
- Matrice d'affichage: 1024 x 1024
- Vitesse de reconstruction: Jusqu'à 12 images par seconde
- Écran: 19" LCD

1. Potence en acier inoxydable à 2 crochets.
2. Potence en acier inoxydable à 2 crochets.
3. Potence à 4 crochets.
4. Paravent à 4 panneaux.
5. Corbeille.
6. Seau à pédale.
7. Paravent à résine phénolique.
8. Potence en acier inoxydable 4 crochets.
9. Table de lit.
10. Table de lit.
11. Table de lit.
12. Table de lit.
13. Tabouret pour infirmier.
14. Tabouret pour infirmier.
15. Tabouret dentaire.
16. Chaise de bain.
17. Chaise de bain.
18. Chaise d'aisance.
19. Chaise d'aisance en alliage d'aluminium.
20. Fauteuil roulant (élargi)
21. Fauteuil roulant
22. Aide au lever, élévateur de position assise à debout, aide au transfert assis-debout
23. Déambulateur, Appareil de marche
24. Déambulateur, Appareil de marche
25. Déambulateur, Appareil de marche
26. Escabeau à une marche
27. Escabeau à deux marches.

Making a difference in medical industry.



www.AfrixMark.com



AFRIXMARK GROUPE SARL

76 Avenue du 30 juin, Q. Mutoshi, Kolwezi - RDC



+243 811 666 195 / 824 666 195 / 816 666 195



info.rdc@AfrixMark.com

