



CATALOGUE



Surveillance.....	3 à 10
Diagnostic.....	11 à 13
Imagerie.....	14 à 23
Life Support.....	24 à 47
Mobilier médical.....	48 à 61
Autres.....	62 à 63
Annexe.....	64

SOMMAIRE



DIXION

Moniteur des signes vitaux

Dixon | Storm 5300

Le DIXION Storm 5300 est un moniteur de signes vitaux compact et portable, conçu pour une surveillance continue de la saturation en oxygène (SpO₂) et du dioxyde de carbone (CO₂) chez les patients intubés et non intubés. Adapté aux adultes, enfants et nourrissons, il offre des performances élevées dans divers environnements cliniques.

Écran LCD de 5,6 pouces : Affichage clair des paramètres vitaux.

- Modes d'économie d'énergie : Contrôle du rétroéclairage et mode veille pour prolonger l'autonomie.
- Connectivité réseau : Intégration possible avec des systèmes de surveillance centralisés.



GE HealthCare

Moniteur des signes vitaux

GE | Carescape V100

Le CARESCAPE™ V100 de GE Healthcare est un moniteur de signes vitaux conçu pour fournir des mesures rapides et précises au point de soins. Il est adapté à une utilisation sur des patients adultes, pédiatriques et néonataux, que ce soit au chevet ou lors de transports intra-hospitaliers. Mesures surveillées : Pression artérielle non invasive (NIBP), fréquence cardiaque, saturation en oxygène (SpO₂) et température.

- Technologie NIBP : Intègre les algorithmes GE DINAMAP® SuperSTAT™, Classic ou auscultatoire, assurant des mesures rapides et confortables avec un rejet efficace des artéfacts.
- Options SpO₂ : Propose trois technologies de mesure de la SpO₂ : GE Ohmeda®, Nellcor® ou Masimo®, permettant une flexibilité selon les besoins cliniques.



CONTEC™

Moniteur des signes vitaux

CONTEC | CMS 5 200

Le CONTEC CMS5200 est un moniteur patient portable conçu pour surveiller des paramètres vitaux tels que la saturation en oxygène (SpO₂), la fréquence du pouls (PR), la pression artérielle non invasive (PNI) et la température (TEMP). Son écran couleur TFT de 7 pouces avec interface multilingue et écran tactile facilite son utilisation dans divers environnements cliniques.

- Mesure sans contact de la température : Équipé d'un thermomètre infrarouge pour une prise de température rapide, réduisant ainsi le risque d'infection croisée.
- Conception sans ventilateur : Fonctionnement silencieux et économe en énergie, minimisant les risques d'infection croisée, ...



SURVEILLANCE **Moniteurs multiparamètres**



DIXION

Moniteur multiparamètres **Dixon | Storm 5500 B**

Dispositif de surveillance des signes vitaux conçu pour une utilisation en soins intensifs et autres environnements cliniques. Ce moniteur est disponible avec des écrans TFT LCD de 8,4", 10,4" ou 12,1", tous équipés d'un écran tactile pour une navigation intuitive. Les versions 10,4" et 12,1" disposent également d'une connectivité Wi-Fi, permettant une communication sans fil efficace.

Le Dixon Storm 5500 est conçu pour fournir une surveillance complète et fiable des patients, avec une interface utilisateur intuitive et des options de connectivité avancées pour répondre aux besoins des environnements cliniques modernes.



CONTEC™

Moniteur multiparamètre **CONTEC | TS13**

Le CONTEC TS13 est un moniteur patient modulaire conçu pour une surveillance complète et personnalisable des paramètres vitaux. Doté d'un écran tactile haute définition de 13,3 pouces, il offre une interface intuitive facilitant l'accès aux données cliniques essentielles.

Paramètres surveillés :

ECG (y compris mesure du segment ST et analyse des arythmies), RESP, SpO₂, PR, NIBP
TEMP, IBP et CO₂ (en option)



GE HealthCare

Moniteur multiparamètres

GE | CARESCAPE B450

Le GE CARESCAPE™ B450 est un moniteur patient compact et polyvalent, conçu pour s'adapter aux besoins des unités de soins intensifs, des services d'urgence et des transports intra-hospitaliers. Il offre une surveillance continue des paramètres vitaux, assurant une prise en charge optimale des patients.

- Affichage : Écran couleur de 12 pouces avec interface intuitive, facilitant la lecture des données cliniques.
- Paramètres surveillés : ECG, fréquence cardiaque, pression artérielle non invasive (PNI), saturation en oxygène (SpO₂), dioxyde de carbone (CO₂), et autres selon les modules installés, ...



Moniteur des signes vitaux **NINGBO DAVID |**

Le Ningbo David D8/D8S est un moniteur multiparamétrique compact conçu spécifiquement pour la surveillance néonatale. Il offre des mesures précises et fiables pour assurer des soins optimaux aux nouveau-nés.

- Algorithme précis : Surveillance des formes d'onde ECG à 3 dérivations (standard) et 5 dérivations (optionnel), avec technologie SunTech pour une mesure précise de la pression artérielle néonatale.
- Dépistage des cardiopathies congénitales critiques (CCHD) : Permet un dépistage non invasif en comparant les valeurs de SpO₂ entre la main droite et un pied du nouveau-né, ...



SURVEILLANCE

Moniteurs foeto-maternels



DIXION

Moniteur fœtal

DIXION | Overtone 6200

L'Overtone 6200 est un moniteur fœtal compact et léger conçu pour la surveillance du fœtus. Deux versions sont disponibles pour offrir la meilleure configuration fonctionnelle : une pour le diagnostic prénatal d'un fœtus unique ou de jumeaux, et une autre pour le diagnostic du fœtus avant et pendant l'accouchement. Il offre également la possibilité de se connecter à une station de surveillance centrale via un connecteur réseau.

- Écran couleur TFT pliable de 5,6 pouces
- Affichage numérique et de courbes de grande taille
- Mémoire de sauvegarde pour une surveillance sans interruption
- Indicateur de qualité du signal de la fréquence cardiaque fœtale (FHR)
- Vérification du chevauchement des signaux pour distinguer la FHR des jumeaux
- Imprimante thermique intégrée

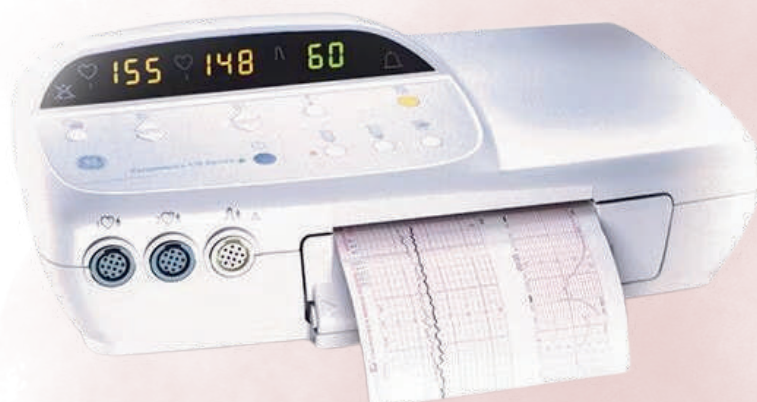


CONTEC™

Moniteur fœtal

CONTEC | CMS800G

Le Moniteur fœtal CONTEC CMS800G est un dispositif médical avancé conçu pour surveiller en temps réel la fréquence cardiaque fœtale (FCF), les contractions utérines (TOCO) et les mouvements fœtaux. Doté d'un écran LCD couleur de 8,0 pouces inclinable jusqu'à 60°, il affiche clairement les données et les courbes de surveillance. Le CMS800G permet une surveillance continue sur 24 heures, avec stockage, relecture et impression des courbes et des données sur 12 heures. Il est également équipé d'une fonction d'alarme sonore et visuelle pour avertir des anomalies de la FCF. Ce moniteur est idéal pour une utilisation en milieu hospitalier ou clinique, offrant des données précises et fiables pour le suivi prénatal.



GE HealthCare

Moniteur fœtal

GE | Corometrics 170

Le moniteur maternel Corometrics 170 suit de manière non invasive la fréquence cardiaque du bébé lors des tests sans stress afin de fournir des informations précises. Compact, léger et conçu pour les applications anténatales en cabinet ou à l'hôpital, il est toujours disponible lorsque les mères en ont le plus besoin, contribuant ainsi à une meilleure expérience d'accouchement pour la mère et le bébé.



SURVEILLANCE Tensiomètres



am
AfrixMark

Tensiomètre anéroïde avec stéthoscope.

AfrixMark | a-SSG001-m

Un équipement de surveillance fiable, adapté aux établissements médicaux comme à domicile.

- Écran haute résolution : lecture claire des données en temps réel.
- Technologie SmartCheck™ : assure une précision optimale des mesures.
- Capteur tout-en-un : réduit les erreurs de positionnement et garantit des résultats fiables.
- Détection avancée des anomalies : surveille les variations cardiaques et les irrégularités.
- Capacité mémoire étendue : jusqu'à 100 mesures pour 2 utilisateurs, avec calcul automatique des moyennes.



CONTEC™

Tensiomètre électronique de bureau

CONTEC | 08C

Un tensiomètre de bureau performant, adapté aux professionnels de santé et à une utilisation clinique.

- Écran LCD haute résolution : lecture claire des données, y compris pression systolique, diastolique et fréquence cardiaque.
- Fonction multibrassard : compatible avec différents tailles de brassards pour adultes, enfants et nourrissons.
- Stockage intelligent : mémoire intégrée permettant d'enregistrer jusqu'à 100 mesures pour un suivi précis.
- Interface PC : connectivité via USB pour analyser et imprimer les données.
- Utilisation conviviale : interface intuitive avec alarme sonore en cas d'anomalie détectée.



Baxter

Hillrom | Welch Allyn

Tensiomètre numérique Connex®

Hillrom | ProBP™ 3400.

Un tensiomètre compact et précis, idéal pour les professionnels de santé en clinique ou à domicile.

- Technologie SureBP® : permet une mesure rapide et précise en 15 secondes, même pendant un gonflement.
- Compatibilité adulte et pédiatrique : grâce aux brassards interchangeable.
- Écran numérique rétroéclairé : garantit une lecture facile dans toutes les conditions d'éclairage.
- Batterie rechargeable au lithium-ion : offre une autonomie prolongée pour un usage mobile.
- Conception robuste et portable : parfaite pour une utilisation quotidienne intensive.



CONTEC™

Tensiomètre ambulaire

CONTEC | ABPM50

Un tensiomètre ambulaire compact pour une surveillance précise sur 24 heures.

- Mesure continue de la pression artérielle.
- Mémoire étendue jusqu'à 350 ensembles de données.
- Compatible avec différents brassards (adultes, enfants, nouveau-nés).
- Transfert de données facile via USB.
- Design portable et convivial pour une utilisation en clinique ou à domicile.



DIXION
Oxymètre de pouls
portable
Dixon | Storm 5000

Un oxymètre de pouls portable conçu pour des mesures continues et fiables de la saturation en oxygène (SpO₂) et du rythme cardiaque (PR).

- Affichage LCD rétroéclairé : lecture claire des données, y compris les courbes de SpO₂ et de PR.
- Modes de fonctionnement polyvalents : surveillance continue et vérification ponctuelle.
- Autonomie prolongée : jusqu'à 48 heures avec des piles AA ou une batterie lithium-ion rechargeable.
- Capacité de stockage étendue : enregistrement de données pour 100 patients ou 300 heures de revue SpO₂.
- Alarmes ajustables : alertes sonores et visuelles personnalisables pour des seuils spécifiques.



CONTEC™
Oxymètre de pouls
portable
CONTEC | CMS60D1

Un oxymètre de pouls portable et précis, idéal pour surveiller la saturation en oxygène et la fréquence cardiaque.

- Affichage couleur OLED : lecture claire des valeurs SpO₂ et PR, avec courbe de tendance.
- Fonctionnalités avancées : alarme sonore en cas de dépassement de seuil, fonction horloge et révision des données.
- Autonomie prolongée : jusqu'à 44 heures d'utilisation continue avec deux piles AA.
- Design compact et léger : facile à transporter et à utiliser au quotidien.



CONTEC™

Oxymètre de pouls portable
CONTEC | CMS50DL

Un oxymètre de pouls compact et précis, idéal pour surveiller la saturation en oxygène et la fréquence cardiaque.

- Affichage LED clair : lecture facile des valeurs SpO₂ et fréquence cardiaque.
- Design ergonomique : léger et portable, adapté à une utilisation quotidienne.
- Indicateur de faible tension : prévient en cas de batterie faible.
- Arrêt automatique : économie d'énergie en cas d'inactivité.



charder®

**Pèse-personne pour
nourrisson et tout-petit**

Charder |Cupid 1

- Capacité : 20 kg / 40 lb
- Graduation : 10g / 0.02 lb
- Dimensions : 520 (L) x 320 (P) x 80 (H) mm
- Poids de l'appareil : 2.2 kg (4.9 lb)
- Source d'énergie : Batterie 9V
- Fonctions : Maintien, Tare, Unité (kg, lb), Plateau amovible (plastique ABS renforcé non allergénique)
- Caractéristiques : Amortisseur de poids contrôlé par logiciel, Empreinte antidérapante en forme de pied



charder®

Balance à colonne médicale

Charder | MS4970

- Capacité : 300 kg / 660 lb
- Graduation : 100g / 0.2 lb
- Dimensions :
- Globales : 360 (L) x 480 (P) x 1100 (H) mm
- Plateforme : 360 (L) x 310 (P) x 70 (H) mm
- Colonne : 1026 mm
- Poids de l'appareil : 8.1 kg (17.9 lb)
- Source d'énergie : Piles AA*6
- Fonctions : Indice de masse corporelle (IMC), Surface corporelle (BSA), Impression, Maintien, Tare, Unité (modèles non-OIML)
- Transmission des données : USB
- Caractéristiques : Niveau à bulle, Pieds réglables, Tapis antidérapant

Balance pour main courante

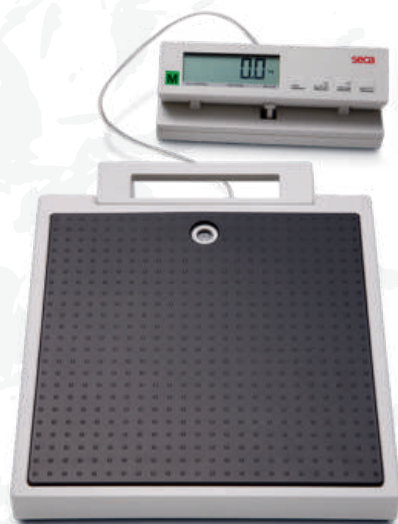
Charder | MS2504

- Capacité : 300 kg
- Graduation : 100 g
- Dimensions :
- Globales : 550 (L) x 550 (P) x 1090 (H) mm
- Plateforme : 550 (L) x 550 (P) mm
- Poids de l'appareil : 20.8 kg
- Source d'énergie : Piles AA*6 (batterie rechargeable en option)
- Fonctions : Indice de masse corporelle (IMC), Impression, Maintien, Tare, Pré-Tare, Rétroéclairage
- Transmission des données : USB, sans fil (en option)
- Caractéristiques : Niveau à bulle, Pieds réglables, Roulettes
- Accessoires optionnels : Stadiomètre mécanique HM201M, Stadiomètre numérique HM200D, HM201D, Imprimante thermique TP2100 (USB), Imprimante thermique sans fil TP2110 (avec module sans fil)



charder®

SURVEILLANCE Balances et toises



seca

Pèse-personne plat

Seca | seca 899

- Afficheur séparé relié par câble pour montage mural ou à poser sur un bureau
- Qualité seca résistante et durable, une qualité qui s'avère payante
- Pieds réglables pour une grande stabilité
- Peut être utilisé avec des piles ou sur secteur (bloc alimentation en option)
- Avec fonction TARE, HOLD et calcul de l'indice de masse corporelle (BMI)
- Capacité 200 kg
- Graduation 100 g < 150 kg > 200 g
- Poids net 4,2 kg
- Largeur du produit 321 mm
- Hauteur du produit 60 mm
- Profondeur du produit 356 mm



seca

Pèse-personne plat

Seca | seca 878 dr

- Le double affichage permet au médecin et au patient de lire le poids simultanément
- Peut être utilisé avec des piles ou sur secteur (bloc alimentation en option)
- Manipulation en position debout grâce aux boutons-poussoirs
- Fonction Tare-mère pour peser facilement les enfants en bas âge
- 10 000 pesées avec un seul jeu de piles
- Capacité 200 kg
- Graduation 100 g < 150 kg > 200 g
- Poids net 4,1 kg
- Largeur du produit 321 mm
- Hauteur du produit 60 mm
- Profondeur du produit 361 mm

seca

Balance pour main courante

Charder | MS2504

Cette toise facile à installer (matériel de fixation fourni) transforme le pèse-personne à main courante seca 645 en une balance multifonctionnelle. En effet, la taille mesurée peut être directement entrée dans l'unité de commande de la seca 645 de sorte qu'on dispose immédiatement de toutes les données requises pour le calcul de l'indice de masse corporelle (BMI).

- Largeur du produit: 57 mm
- Hauteur du produit : 2.320 mm
- Profondeur du produit : 286 mm
- Niveau minimal de lecture : {"amount"=>"6.0000"; "unit"=>"CENTIMETER"}
- Largeur du produit replié : 37 mm
- Profondeur du produit plié : 57 mm
- Hauteur du produit replié : 1.325 mm
- Graduation plage de mesure : 1 mm
- Plage de mesure : 6 - 230 cm
- Largeur du produit, toise comprise : 640 mm





seca

**Toise mécanique pour
enfants et adultes**

Seca | seca 216

- La toise seca 216 est dotée d'un ruban amovible gradué de 3,5 à 230 centimètres qui peut être inséré en position variable dans un profilé plastique de 138 centimètres de long.
- Plage de mesure en cm : 3,5 - 230 cm
- Plage de mesure en inch : 1.4 - 90 "
- Graduation : 1 mm / 1/16 inch
- Dimensions (LxHxP) : 120 x 1500 x 217 mm , 4,7 x 59,1 x 8,5 inch
- Poids net : 1,7 kg , 3,7 lbs
- Fonctions : Montage mural
- CE: CE0123



seca

Toise pour bébé

Seca | seca 417

Fonctionnement simple pour une utilisation mobile rapide Pliable pour un rangement sans encombrement Matériaux de haute qualité pour une longue durée de vie Surface lisse pour un nettoyage facile Utilisation facile

- Poids net 1,6 kg Unit cm
- Largeur du produit 1.109 mm
- Hauteur du produit 115 mm
- Profondeur du produit 333 mm
- Largeur du produit replié 333 mm
- Hauteur du produit replié 115 mm
- Profondeur du produit plié 577 mm
- Plage de mesure 10 - 100 cm



seca

Pèse-personne à colonne

Seca | seca 704

- Technologie robuste seca offrant une pesée extrêmement précise et fiable avec une capacité de 300 kg
- Solide base en fonte anti-basculement
- Revêtement en poudre résistant aux rayures et aux chocs
- Large gamme de fonctions : BMI (IMC), pré- TARE, HOLD, Auto-HOLD, fonction TARE-mère, amortissement en trois étapes
- Modulable en station de mesure avec une toise disponible en option
- Le décor panda en option facilite la pesée et la Mesure des enfants
- Transfert des données : Transférez directement les valeurs de mesure vers le dossier médical électronique des patients (DME)





DIAGNOSTIC Electrocardiographes



Baxter

Hillrom | Welch Allyn

Électrocardiographe de repos

Hillrom CP 150

Un électrocardiographe de repos conçu pour simplifier les examens ECG dans les cabinets médicaux.

- Écran tactile couleur de 7 pouces : facilite la saisie des données des patients.
- Connectivité aux dossiers médicaux électroniques (DME) : intégration fluide dans le flux de travail clinique.
- Impressions pleine grandeur : pour des résultats clairs et détaillés.
- Fonction de mise sous tension instantanée : prêt à l'emploi en un instant.
- Module de spirométrie en option : permet de réaliser deux examens diagnostiques avec un seul appareil.



CONTEC™

Électrocardiographe de repos

CONTEC E3M.

Un électrocardiographe de repos avancé, conçu pour des diagnostics précis et efficaces.

- Affichage polyvalent : présente les formes d'onde ECG en 1, 3, 6 ou 12 dérivations, facilitant une analyse approfondie.
- Impression thermique haute résolution : produit des tracés clairs et détaillés pour une interprétation optimale.
- Analyse et diagnostic automatiques : évalue les paramètres ECG courants, réduisant la charge de travail du médecin.
- Mémoire intégrée : permet de stocker jusqu'à 1000 cas, facilitant la révision et le suivi des patients.
- Connectivité PC : via un port USB, pour une gestion et une analyse des données sur ordinateur.



GE HealthCare

Électrocardiographe de repos

GE MAC VU360™

Le GE MAC VU360™ assure des diagnostics cardiaques rapides et fiables grâce à sa technologie Smart Acquisition et son guide interactif pour des tracés précis. Son intégration aux systèmes MUSE™ et CV Web optimise la gestion des données, tandis que sa sécurité avancée protège les informations sensibles.

Caractéristiques :

- Acquisition ECG rapide et précise.
- Détection automatique avec Smart Lead.
- Intégration fluide aux systèmes de gestion.
- Sécurité des données renforcée.



Electrocardiographe d'effort

GE CASE

Le Système d'évaluation cardiaque CASE est conçu pour les tests d'effort, offrant une analyse ECG précise et une connectivité étendue. Il permet une intégration transparente avec les systèmes MUSE™ et CardioSoft™, facilitant l'exportation des données au format XML, PDF ou XLS. La fonction de revue à distance permet d'analyser les tracés ECG sur un PC standard, améliorant ainsi l'efficacité clinique.



CONTEC™

DIAGNOSTIC Electrocardiographes



Baxter

Hillrom | Welch Allyn

Électrocardiographe d'effort

PC-Based CardioPerfect®

Le Welch Allyn CardioPerfect® PC-Based Exercise ECG est un système de test d'effort qui transforme n'importe quel PC en une station de test complète et performante. Il permet la surveillance simultanée des 12 dérivations ECG, avec des protocoles programmables et des rapports personnalisables. Conçu pour améliorer l'efficacité clinique, il s'intègre facilement aux dossiers médicaux électroniques via le logiciel CardioPerfect™ Workstation.

Système d'analyse ECG d'effort sans fil

CONTEC8000S.

Le CONTEC8000S est un système d'analyse ECG d'effort sans fil conçu pour surveiller l'activité cardiaque pendant les tests d'effort. Il offre une acquisition synchronisée des 12 dérivations ECG, une analyse en temps réel du segment ST, et une revue dynamique ou statique des données ECG tout au long de l'exercice. Le système permet également l'affichage et l'impression de divers graphiques de tendance, incluant la fréquence cardiaque, la pression artérielle, et d'autres paramètres pertinents.



DIAGNOSTIC Electrocardiographes



Electrocardiographie Holter GE SEER 1000

Le GE SEER 1000 est un enregistreur Holter numérique compact et précis, conçu pour surveiller l'activité cardiaque sur des périodes prolongées, allant de 24 heures à 7 jours. Il est équipé d'une application personnalisée compatible avec les technologies sans fil actuelles, notamment les tablettes, les smartphones et les PC Bluetooth®, facilitant ainsi le processus d'installation et de suivi.

Ce dispositif est conçu pour améliorer l'efficacité des études Holter, offrant une surveillance précise et fiable de l'activité cardiaque sur des périodes prolongées.



CONTEC™



Baxter

Hillrom | Welch Allyn

Electrocardiographie Holter Welch Allyn HR-300

Le Welch Allyn HR-300 est un enregistreur Holter numérique compact conçu pour surveiller l'activité cardiaque sur des périodes prolongées, généralement de 24 à 48 heures. Il offre une acquisition ECG de 3 canaux avec une capacité de 7 dérivations, permettant une analyse détaillée des rythmes cardiaques. L'appareil est équipé d'un affichage LCD pour la prévisualisation en temps réel de l'ECG et la programmation des tests, facilitant ainsi le positionnement des électrodes et la configuration du dispositif. De plus, il dispose d'une fonction de transfert sans fil des données ECG en temps réel, permettant de vérifier la qualité et le placement des électrodes à distance.

Electrocardiographie Holter CONTEC TLC5000

Le CONTEC TLC5000 est un enregistreur Holter ECG à 12 dérivations conçu pour surveiller l'activité cardiaque sur une période de 24 heures. Il offre une acquisition simultanée des 12 dérivations, assurant une analyse complète du rythme cardiaque. L'appareil est équipé d'un écran couleur facilitant la visualisation des données en temps réel et dispose d'une capacité de stockage suffisante pour un enregistrement continu de 24 heures. Il est également compatible avec un logiciel PC pour l'analyse et l'archivage des données.



Radiographie numérique fixe Sontu | Polaris Series U-arm DR

Le Sontu U-Arm, également connu sous le nom de Polaris Series U-arm DR, est un système de radiographie numérique conçu pour répondre à divers besoins cliniques. Voici ses principales spécifications techniques :

- Générateur de rayons X : Développé en interne par SONTU, ce générateur haute fréquence et haute tension offre une puissance de 50 kW.
- Positionnement du patient : Le système est équipé d'une table de radiographie mobile offrant une grande flexibilité, avec une capacité de charge allant jusqu'à 135 kg.
- Automatisation et simplicité d'utilisation : Le détecteur rotatif flexible permet une rotation de ± 45 degrés, tandis que le tube peut pivoter de ± 90 degrés. Le système dispose également d'un ajustement automatisé de la distance source-image (SID) entre 1 mètre et 1,8 mètre, ainsi que d'une fonction de reconnaissance de hauteur.
- Poste de travail professionnel : L'interface utilisateur graphique est simple et conviviale, intégrant des fonctions cliniques avancées pour faciliter les opérations.

Radiographie numérique Sontu | Ceiling-mounted DR

Le Sontu Ceiling-mounted DR est un système de radiographie numérique haut de gamme, suspendu au plafond, conçu pour offrir une imagerie médicale de haute qualité avec une grande flexibilité et une ergonomie avancée. Voici ses principales spécifications techniques :

- Chaîne d'imagerie supérieure :
 - Détecteur plan sans fil : 17 x 17 pouces, avec chargement en temps réel et affichage de l'état de la batterie.
 - Détecteur à haute résolution : 100 μm /1600 pixels.
 - Détecteur dynamique : 30 images par seconde, combinant les fonctions de fluoroscopie et de radiographie.
 - Jupiter Ring : Poignée circulaire originale avec éclairage d'induction respiratoire.
 - Écran constant : Écran tactile de 10,1 pouces restant horizontal quelle que soit la rotation de la poignée.

IMAGERIE Radiographie



Radiographie numérique mobile Sontu | Unicorn

- Générateur haute fréquence : Puissance de 8 kW, répondant aux diverses exigences cliniques pour les examens thoraciques.
- Interface utilisateur conviviale : Écran tactile intégré de 7 pouces pour le réglage des paramètres d'exposition, avec fonction APR (Radiographie Anatomiquement Programmée).
- Sécurité renforcée : Équipé d'une télécommande sans fil de 15 mètres pour réduire l'exposition aux radiations du personnel médical.
- Alimentation portable (en option) : Batterie rechargeable permettant de réaliser jusqu'à 200 images par charge complète, avec support de charge en 110V et 220V.
- Applications variées : Adapté pour une utilisation au chevet des patients, en salles de soins intensifs, blocs opératoires, services d'isolement, cliniques et services d'urgence.





Radiographie numérique mobile Perlove | PLX5100

- Design léger et compact : Largeur de 62 cm et poids total inférieur à 150 kg, facilitant le passage dans des espaces étroits et l'utilisation pour des expositions cliniques au chevet des patients.
- Bras oscillant ajustable : Mouvement vertical du bras et rotation du tube à des angles multiples, offrant une grande flexibilité pour le positionnement clinique.
- Détecteur sans fil : Panneau portable de grande taille et à faible consommation d'énergie, améliorant la qualité de l'image tout en réduisant la dose de radiation.
- Station de travail intégrée : Logiciel dédié à l'acquisition et au traitement d'images, supportant les services DICOM pour une intégration fluide dans les systèmes hospitaliers.
- Technologie d'inverseur haute fréquence : Assure une haute qualité des rayons X avec une dose de radiation réduite, produisant des images nettes pour faciliter le diagnostic clinique.

Radiographie numérique mobile GE | Traveller

- Poids du système : 240kg
- Bras : Rotation
- Force de poussée : 4-6kg
- Tube à rayons x avec foyer de 0,8 et 1,3mm
- Pause : Pause homme mort
- Dimensions du système : 69,5x148,9x150, 4 cm
- Longueur du bras du tube : 110,5 cm
- Puissance du générateur : 32kW

Le Traveller est un système mobile non motorisé analogique avec un bras rotatif facile à conduire et à positionner dans de nombreux endroits différents du rayon X ou ailleurs dans l'hôpital.



Radiographie numérique mobile Perlove | PLX5200A

- Générateur de rayons X : Puissance de sortie de 50 kW, fréquence de 60 kHz, offrant une sortie haute tension stable pour des images cliniques claires.
- Détecteur sans fil : Panneau de 14 x 17 pouces, offrant un large champ de vision et une haute résolution d'image avec une échelle de gris de 16 bits.
- Système d'alimentation : Équipé d'un super condensateur pour l'exposition, permettant une charge rapide et une utilisation prolongée sans dépendre d'une alimentation externe constante. Une batterie lithium assure l'alimentation pour les déplacements, avec une autonomie permettant de parcourir jusqu'à 20 km avec une seule charge.
- Mobilité et positionnement : Conception compacte avec une colonne rotative et un bras horizontal extensible, permettant une rotation de la tête à $\pm 180^\circ$ pour un positionnement précis même dans des espaces restreints.
- Interface utilisateur : Écran tactile LCD graphique de grande taille, offrant une interface intuitive avec des paramètres ajustables automatiquement pour différentes zones du corps et positions.
- Sécurité : Dispositif de protection anti-collision automatique à l'avant de la machine pour assurer la sécurité du personnel et de l'équipement.





Radiographie fixe motorisé Sontu | Mars 300

- Plaque à rayons X: Panneau plat sans fil de 17" x 17" avec détecteur en silicium amorphe (a-Si)
- Générateur haute fréquence: Générateur haute fréquence et haute tension auto-développé jusqu'à 80 kW
- Tube à rayons X: Tube à haute capacité thermique de marque Toshiba, tension maximale de 150 kV, anode rotative
- Collimateur: Manuel, avec une luminosité moyenne de la lumière du champ > 150 lux
- Écran tactile: Écran tactile de 10 pouces avec capteur G
- Interface utilisateur: Interface LCD tactile intuitive, réglages d'exposition radiographique et aperçu immédiat de l'image
- Fonctions intelligentes: Reconnaissance de la hauteur intelligente, synchronisation automatique de la position du tube
- Applications cliniques avancées: Assemblage panoramique (standard), soustraction d'énergie virtuelle double (standard), mesure de la densité minérale osseuse (optionnelle), système d'aide au diagnostic par IA (optionnel)
- Dimensions: Structure robuste et compacte avec une colonne en aluminium
- Applications: Convient à tous les types de radiographies cliniques



Radiographie Fixe Analogue GE | XR6000

- Générateur haute fréquence: Générateur haute fréquence et haute tension auto-développé jusqu'à 80 kW
- Tube à rayons X: Tube à haute capacité thermique de marque Toshiba, tension maximale de 150 kV, anode rotative
- Collimateur: Manuel, avec une luminosité moyenne de la lumière du champ > 150 lux
- Écran tactile: Écran tactile de 10 pouces avec capteur G
- Interface utilisateur: Interface LCD tactile intuitive, réglages d'exposition radiographique et aperçu immédiat de l'image
- Fonctions intelligentes: Reconnaissance de la hauteur intelligente, synchronisation automatique de la position du tube
- Applications cliniques avancées: Assemblage panoramique (standard), soustraction d'énergie virtuelle double (standard), mesure de la densité minérale osseuse (optionnelle), système d'aide au diagnostic par IA (optionnel)

Radiographie Fixe motorisé Sontu | RAD S

- Rotation à 360° de la colonne du tube à rayons X, permettant des positions radiographiques variées.
- Conception modulaire du détecteur et du gril, facilitant l'entretien et la flexibilité.
- Fonction de contrôle automatique de l'exposition (AEC) en option.
- Fonction standard de produit de dose de surface (DAP).
- Radiographie anatomique procédurale pour le dépistage de la pneumoconiose.
- Solutions d'alimentation SONTU permettant une utilisation avec une alimentation monophasée en option.
- Excellente performance sous diverses conditions électriques et d'installation.
- Options de générateur haute fréquence de 32 kW, 50 kW et 63 kW.
- Détecteurs à panneau plat de 14 x 14 pouces, 14 x 17 pouces, câblés ou sans fil disponibles.





Radiographie numérique par Fluoroscopie SONTU | Sirius

- -45° 45° La rotation de la colonne du tube couvre une grande zone de détection
- La capacité étendue de SID à 1.8m offre un examen flexible qui répond à diverses exigences cliniques.
- Le détecteur dynamique de 17*17 pouces sans épissage offre une qualité d'image optimale en imagerie dynamique statique.
- Console intégrée avec conception de surface intuitive, disponible pour le contrôle du rack, l'exposition du générateur, tous les mouvements de table pour un fonctionnement d'examen plus efficace

La série Sirius est un système de radiographie numérique par fluoroscopie doté du FPD dynamique auto-développé. Il intègre la radiographie numérique, la fluoroscopie et le contraste numérique pour répondre aux exigences plus élevées des applications cliniques

Amplificateur de brillance GE | Brivo OEC 785

40kHz haute fréquence Monobloc de 2,2 Kw Capacité thermique du logement : 900 000HU Taux de refroidissement du boîtier : 12 500HU/min Jusqu'à 110kVp Jusqu'à 20mA pour l'exposition au film radiographique Fluoro continu de haut niveau (HLF) jusqu'à 12mA Spot numérique jusqu'à 16mA Le Brivo 785 Essential offre la clarté, la simplicité et la fiabilité d'un système de fiabilité à toute épreuve. Ce système a un "point and shoot" interface simple qui peut aider n'importe quel utilisateur à obtenir l'image de droite avec confiance.



Amplificateur de brillance SONTU | Mobile C-arm

Le Mobile C-arm System de SONTU est conçu pour offrir une imagerie de haute qualité et une grande maniabilité, répondant aux besoins spécifiques des interventions chirurgicales, notamment en orthopédie. Voici ses principales spécifications techniques :

- Chaîne d'imagerie avancée :
 - Détecteur plan a-Si de 9" x 9" ou détecteur plan IGZO de 12" x 12", offrant des images détaillées pour une meilleure précision chirurgicale.
 - Générateur et tube à rayons X intégrés de 5 kW avec technologie d'exposition pulsée, garantissant une qualité d'image optimale tout en minimisant la dose de radiation.
 - Tube à anode rotative avec double foyer de 0,3 mm/0,6 mm, permettant une focalisation précise pour diverses applications cliniques.
 - Alimentation ininterrompue de 30 minutes, assurant une continuité lors des procédures critiques.
 - Capacités complètes de traitement d'images en temps réel, améliorant la visualisation pendant les intervention





CHISON

Value Beyond Imaging

Echographe portable
CHISON | Eco3 EXPERT

- Ecran LED rotatif à 30°
- THI, SRA, i-Image, imagerie composée
- Longue durée de vie de la batterie : ≥2 heures
- Qualité d'image Geat: Support B, 2B, 4B, B / M, M, PW
- Accessoires professionnels : Mallette de transport (BG-100)
- Prise en charge de l'imprimante PC et de l'imprimante vidéo
- Meilleure solution avec le panier TR 9000, couvercle de clavier anti-eau
- Flux de travail rationalisé (étape à 6 touches unique)



CHISON

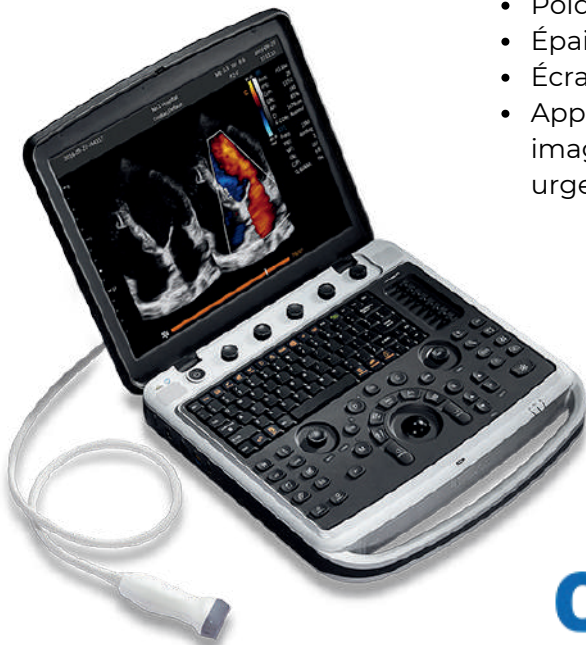
Value Beyond Imaging

Echographe portable
Chison | SonoAir 70

- Poids : 2.1 kg (avec batterie)
- Épaisseur : 26 mm
- Écran : Écran tactile de 14.1 pouces
- Autonomie : 180+ minutes de balayage, 36h+ en veille
- Connecteurs de sonde : 4
- Applications : Médecine d'urgence, soins intensifs, thérapie physique, anesthésiologie, médecine sportive, et autres scénarios de point de soins

Echographe mobile
CHISON | SonoBook 9

- Poids : < 5.5 kg
- Épaisseur : 70 mm
- Écran : Écran LED HD de 15 pouces, rotatif à 120°
- Applications : Soins des femmes, cardiovasculaire, imagerie générale, anesthésie, soins intensifs, urgence, vasculaire, pédiatrie, gastro-entérologie



CHISON

Value Beyond Imaging





Echographie mobile **GE | VIVID E95 v203**

- Type : Échographe haut de gamme pour cardiologie avancée.
- Écran : Écran large de 24 pouces avec résolution 4K.
- Modes d'imagerie :
 - 2D, 3D/4D en temps réel.
 - Doppler couleur, Doppler tissulaire, Doppler spectral, M-mode.
 - Imagerie harmonique et contraste.
- Technologie :
 - Système de sonde cSound pour une qualité d'image exceptionnelle.
 - Auto Doppler et Auto IMT pour des mesures automatisées.
 - 4D Auto LVQ pour l'analyse quantitative du ventricule gauche.



Echographe portable **GE | Versana Active**

- Type : Échographe portable.
- Conception : Compact et léger, facile à déplacer.
- Écran : Écran LCD haute résolution
- Interface utilisateur : Interface tactile intuitive et clavier intégré.
- Applications : Imagerie générale, obstétrique, gynécologie, cardiologie, urologie, musculo-squelettique, etc.
- Doppler couleur, Doppler puissance, Doppler spectral.
- Harmonique tissulaire.
- Fonctions avancées :
 - Auto-optimisation de l'image (Auto IMT, Auto Doppler, etc.).
- Outils de mesure et de reporting intégrés.



Echographie mobile **GE | Versana Premier**

- Type : Échographe haut de gamme pour une utilisation polyvalente.
- Écran : Écran tactile haute résolution de 21,5 pouces.
- Modes d'imagerie :
 - 2D, 3D/4D en temps réel.
 - Doppler couleur, Doppler puissance, Doppler spectral, M-mode.
 - Harmonique tissulaire et imagerie de contraste.
- Technologie :
 - Plateforme UltraRender pour une qualité d'image exceptionnelle.
 - Auto OB pour des mesures automatisées en obstétrique.
 - Auto IMT pour l'évaluation de l'épaisseur intima-média.
 - Elastographie pour l'évaluation de la rigidité des tissus.





CHISON
Value Beyond Imaging

Echographe mobile
CHISON | QBit 5

- Moniteur LED haute résolution 15 »
- 2 connecteurs sonde (standard), 6 ports USB
- Nouvelle technologie révolutionnaire : FHI, X-contrast, Q-flow, Q-beam, Q-image
- Barre 2D, B/BBC, Super Needle
- Flux de travail intelligent, clavier simplifié
- IMT automatique
- HIOP Graf



CHISON
Value Beyond Imaging

Echographe mobile
Chison | QBit 7

- Écran : Écran LCD de 15 pouces.
- Modes d'imagerie : 2D, Doppler couleur, Doppler puissance, Doppler spectral, M-mode.
- Sondes : Jusqu'à 2 sondes actives, large gamme de fréquences (2,5–12 MHz).
- Connectivité : Ports USB, HDMI, VGA, Wi-Fi optionnel.
- Applications : Imagerie générale, obstétrique, gynécologie, cardiologie, urologie, musculo-squelettique.
- Logiciel : Interface utilisateur intuitive, outils de mesure intégrés.
- Portabilité : Roulettes pour un déplacement facile.

Echographe mobile
Chison | QBit 9

- Écran : Écran LCD tactile de 15 pouces.
- Modes d'imagerie : 2D, 3D/4D, Doppler couleur, Doppler puissance, Doppler spectral, M-mode, harmonique tissulaire.
- Sondes : Jusqu'à 2 sondes actives, fréquences adaptées à diverses applications (2,5–12 MHz).
- Connectivité : Ports USB, HDMI, VGA, Wi-Fi intégré, compatibilité PACS.
- Applications : Imagerie générale, obstétrique, gynécologie, cardiologie, urologie, musculo-squelettique.
- Logiciel : Interface tactile avancée, outils de reporting et de mesure.
- Portabilité : Roulettes et conception compacte.



CHISON
Value Beyond Imaging



Echographe portable Connecté CHISON | SonoEye P1

- Modèle de sonde: Linéaire de 30 mm
- Fréquence: 9,0 MHz
- Modes d'affichage: B, C, PW, M, CPA, DPD, 2B Mode
- Standard d'étanchéité: IP67 (Supporte la désinfection immersive)
- Fonctions: Auto IMT, Real-Time IMT, SonoNeedle, PW AutoTrace, SuperNeedle, Logiciel de poumon professionnel, guide de seringue, 2D steer, SonoCompare, SonoColor, Auto HR, Doppler intelligent, Trapezoid, SonoRemote, SonoBinding, QR Scan, HIPPA, Service à distance
- Langues: Supporte 7 langues
- Transmission: Supporte DICOM et stockage réseau
- Poids: Moins de la moitié du poids d'un téléphone, design hautement intégré, moins de volume
- Portabilité: Connectable avec smartphone ou tablette
- Interface utilisateur: Simple à utiliser, démarrage avec un seul appui sur le bouton



Echographe portable Connecté CHISON | SonoEye P2

- Fréquence: 7.5 MHz
- Sonde linéaire: 40 mm
- Applications: Soins primaires, accès vasculaire, musculo-squelettique (MSK), chirurgie plastique, gestion de la douleur, etc.
- Modes d'affichage: Mode B, Mode M, Mode Couleur, Mode PW, Mode CPA, Mode DPD, Mode 2B.
- Étanchéité: IP67 (Supporte la désinfection immersive).
- Fonctions: Auto IMT, IMT en temps réel, SonoNeedle, PW AutoTrace, SuperNeedle, logiciel professionnel pour les poumons, logiciel de guide d'aiguille, direction 2D, SonoCompare, SonoColor, Auto HR, Doppler intelligent, trapézoïde, SonoRemote, SonoBinding, scan QR, HIPPA, service à distance.
- Langues: Supporte 7 langues.
- Transmission: DICOM et stockage réseau.



Echographe portable Connecté GE | Vscan Air™ CL

- Dimensions: 131 x 64 x 31 mm (longueur, largeur, hauteur)
- Poids: 205 ± 3 g
- Sonde convexe: Large bande de fréquence de 2 - 5 MHz avec une fréquence centrale de 3,3 MHz
- Nombre d'éléments: 128
- Empreinte: 64 mm x 16 mm (objectif)
- Angle de vue: 60°
- Profondeur: Jusqu'à 24 cm
- Modes d'affichage: Mode B, Mode M, Mode couleur, Doppler pulsé (PW), Doppler couleur (CPA), Mode 2B
- Étanchéité: IP67 (Supporte la désinfection immersive)
- Appareil mobile: Compatible avec Android™ et iOS®





IMAGERIE Tomodensitométrie



Neusoft Medical Systems **Neusoft | NeuViz 16 Classic CT**

- Plat-forme: 64 tranches
- Tube à rayons X: Capacité thermique maximale de 4.0 MHU
- Détection: 608 × 32 canaux, détecteur à état solide
- Temps de balayage: 0,78 s, 1 s, 1,5 s, 2 s (rotation de 360°)
- Épaisseur de coupe: 16 × 1,25 mm, 16 × 0,625 mm, 8 × 0,625 mm, 4 × 0,625 mm, 2 × 0,625 mm
- Inclinaison du gantry: ±30°
- Aperçu du gantry: 700 mm
- Générateur de rayons X: Puissance de 28 kW
- Couchée du patient: Portée verticale 43-97 cm, portée horizontale 0-1580 mm, capacité de charge maximale 200 kg
- Matrice de reconstruction: 512 × 512, 768 × 768, 1024 × 1024
- Matrice d'affichage: 1024 × 1024
- Vitesse de reconstruction : Jusqu'à 12 images par seconde
- Écran: 19" LCD



Neusoft Medical Systems **Neusoft | NeuViz 128**

- Plat-forme: 128 tranches
- Tube à rayons X: Capacité thermique maximale de 8.0 MHU
- Détection: Micro-STAR détecteur à état solide
- Temps de balayage: 0,78 s, 1 s, 1,5 s, 2 s (rotation de 360°)
- Épaisseur de coupe: 128 × 0,625 mm, 64 × 0,625 mm, 32 × 0,625 mm, 16 × 0,625 mm, 16 × 0,3125 mm (iHD), 8 × 0,625 mm



Neusoft Medical Systems **Neusoft | NeuViz 64-Slice CT Scanner System**

- Nombre de tranches par rotation: 64 tranches
- Champ de balayage: 50 cm
- Temps de rotation: 0,39s à 2,0s
- Plage de balayage: 1 750 mm
- Capacité de charge de la table: 205 kg (452 lbs)
- Tension du tube: 80 kV à 140 kV
- Courant du tube: 30 mA à 667 mA
- Capacité de stockage: 36 Go de RAM, 500 Go de stockage d'images

Technologie avancée

- Technologie de reconstruction itérative ClearView: Réduit la dose de radiation tout en améliorant la qualité des images
- Technologie de modulation de dose: Optimise la dose pour chaque patient
- Technologie Quad-Sampling: Améliore la densité d'acquisition et la vitesse de balayage

Applications cliniques

- Analyse de la fonction cardiaque: Calcule le volume ventriculaire et fournit des informations sur la perfusion myocardique
- Score de calcification cardiaque: Estime la quantité de calcium dans les artères coronaires

- Inclinaison du gantry: ±30°
- Aperçu du gantry: 700 mm
- Générateur de rayons X: Puissance de 80 kW
- Couchée du patient: Portée verticale 43-97 cm, portée horizontale 0-1580 mm, capacité de charge maximale 200 kg
- Matrice de reconstruction: 1024 × 1024
- Matrice d'affichage: 1024 × 1024
- Vitesse de reconstruction: Jusqu'à 12 images par seconde
- Écran: 19" LCD



GE | Revolution ACT

- Plat-forme: Disponible en versions de 16 et 32 tranches
- Tube à rayons X: ASiR et ViSR pour une imagerie à faible dose
- Détection: Clarity panel détecteur avec une résolution spatiale de 18 lp/cm
- Temps de balayage: Rapide, optimisé grâce à l'automatisation et à l'IA
- Épaisseur de coupe: Variable selon les besoins cliniques
- Inclinaison du gantry: $\pm 30^\circ$
- Aperçu du gantry: 700 mm
- Générateur de rayons X: Compact, réduisant la consommation d'énergie
- Couchée du patient: Portée verticale 43-97 cm, portée horizontale 0-1580 mm, capacité de charge maximale 200 kg
- Matrice de reconstruction: 1024×1024
- Matrice d'affichage: 1024×1024
- Vitesse de reconstruction: Jusqu'à 12 images par seconde
- Écran: 19" LCD



GE | Revolution™ Apex CT

- Plat-forme: Disponible en versions de 4, 8 et 16 cm de couverture
- Tube à rayons X: Quantix™ 160, avec une sortie de flux maximale de 1300 mA et une couverture axiale de 160 mm
- Détection: Clarity™ détecteur modulaire, évolutif jusqu'à 160 mm
- Temps de balayage: Rotation du statif jusqu'à 0,23 s

IMAGERIE Tomodensitométrie



GE | Revolution™ Frontier Gen 3

- Plat-forme: 256 tranches
- Tube à rayons X: Performix™ HD Plus, réduisant la consommation d'énergie et augmentant la durée de vie du tube
- Détection: Gemstone™ Clarity détecteur, réduisant le bruit électronique de 25%
- Temps de balayage: Rapide, avec une résolution spatiale de 0,23 mm
- Épaisseur de coupe: Variable selon les besoins cliniques
- Inclinaison du gantry: $\pm 30^\circ$
- Aperçu du gantry: 700 mm
- Générateur de rayons X: Puissance de 80 kW
- Couchée du patient: Portée verticale 43-97 cm, portée horizontale 0-1580 mm, capacité de charge maximale 200 kg
- Matrice de reconstruction: 1024×1024
- Matrice d'affichage: 1024×1024
- Vitesse de reconstruction: Jusqu'à 12 images par seconde
- Écran: 19" LCD

- Épaisseur de coupe: Variable selon les besoins cliniques
- Inclinaison du gantry: $\pm 30^\circ$
- Aperçu du gantry: 700 mm
- Générateur de rayons X: Puissance de 110 kW
- Couchée du patient: Portée verticale 43-97 cm, portée horizontale 0-1580 mm, capacité de charge maximale 200 kg
- Matrice de reconstruction: 1024×1024
- Matrice d'affichage: 1024×1024
- Vitesse de reconstruction: Jusqu'à 12 images par seconde
- Écran: 19" LCD



Bexen cardio

Bexen Cardio | Reanibex 800

- Défibrillation: Biphasique jusqu'à 360 J.
- Modes: AED, Manuel, Cardioversion synchronisée, Pacemaker non invasif.
- Surveillance des paramètres : ECG, SpO2, Capnographie, Pression artérielle non invasive.
- Écran couleur : 8,4".
- Poids : 7,3 kg.
- Dimensions : 35,0 cm x 26,0 cm x 30,0 cm.
- Protection IP : IP55.
- Extensions : Plug & Play, Bluetooth.



Bexen cardio

Bexen Cardio | Reanibex 800

- Défibrillation: Biphasique jusqu'à 360 J.
- Modes: AED, Manuel, Cardioversion synchronisée, Pacemaker non invasif.
- Surveillance des paramètres: ECG, SpO2, Capnographie, Pression artérielle non invasive.
- Assistance RCP: Feedback sur compressions thoraciques.
- Écran couleur: 5,7".
- Poids: 2,9 kg.
- Dimensions: 29,0 cm x 24,5 cm x 10 cm.
- Protection IP: IP55.
- Extensions: Plug & Play, Bluetooth.



Bexen cardio

Bexen Cardio | Reanibex 500/300

- Choc maximal de 360 Joules défibrillation manuel et automatique.
- Fréquence respiratoire Cardioversion synchronisée.
- Transmission de données via Bluetooth ou GSM.
- Algorithme DAE universel pour les patients adultes et pédiatriques Dispositif RCP en temps réel (Push Pad)
- Autocontrôle quotidien pour s'assurer du bon fonctionnement de l'équipement.
- ECG 3 dérivations (En option).
- La saturation d'oxygène dans le sang (En option).



Bexen cardio

Bexen Cardio | Reanibex 200

- Energie : 200 joules pour les adultes et 50 joules pour les enfants.
- Messages audio et visuels pour guider l'utilisateur durant l'opération.
- Protocole RCP configurable. Métronome durant la RCP.
- Batterie au lithium avec une autonomie supérieure à 400 décharges.



Defibtech | Lifeline AUTO

- Défibrillateur en mode entièrement automatique - DEA (grand public)
- - Instructions vocales Haute Définition (90 db HD - Français)
- - Métrologue intégré avec aide pour la pratique du massage cardiaque
- - Batterie longue durée de vie (5 ans / 125 chocs)
- - Électrodes pré gélifiées et économiques (2 ans / usage unique)
- - DEA robuste : IP 5.4 et testé aux normes militaires de chocs (MIL-STD)
- - Conception et fabrication américaines
- - Marquage CE et agréé FDA
- - Taille : 30 x 22 x 7 cm
- - Poids : 1.9 kg avec batterie



Defibtech | Lifeline Auto VIEW

- Défibrillateur en mode entièrement automatique - DEA (grand public)
- - Instructions vidéos et vocales Haute Définition (90 db HD - Français)
- - Métrologue intégré avec aide pour la pratique du massage cardiaque
- - Batterie longue durée de vie (4 ans / 125 chocs)
- - Électrodes pré gélifiées et économiques (2 ans / usage unique)
- - DEA robuste : IP 5.5 et testé aux normes militaires de chocs (MIL-STD)
- - Conception et fabrication américaine
- - Marquage CE et agréé FDA
- - Taille : 30 x 22 x 7 cm
- - Poids : 1.4 kg avec batterie



Defibtech | Lifeline Defibtech pack extérieur

Pack défibrillateur entièrement automatique extérieur complet. Le pack se compose du Défibrillateur Entièrement Automatique (DEA) Lifeline Defibtech avec électrodes adultes et batterie, d'une armoire extérieure avec système de chauffage et alarme, du pack signalétique conforme au décret du 29 octobre 2019, du kit de premier secours et de la fiche d'urgence.

C'est le pack de référence pour l'équipement des collectivités, centres de vacances, campings, hôtels, qui souhaitent installer un défibrillateur à l'extérieur. Le Défibrillateur Entièrement Automatique (DEA) Lifeline Defibtech et une référence dans le domaine de la défibrillation grand public.



LIFE SUPPORT

Défibrillateurs automatique-DEA



Defibtech | Lifeline – DEA / DSA formation

Nous ne sommes pas tous des professionnels de la santé, c'est pourquoi nous avons développé le défibrillateur LifeLine de Formation. Ce défibrillateur est spécifiquement dédié à l'enseignement. Il est aisément reconnaissable à son contour rouge vif qui permet de le différencier du défibrillateur opérationnel. Les instructions vidéos et vocales permettent un apprentissage efficace et en toute sécurité, aucun choc ne pouvant être délivré.

- Défibrillateur en mode DEA & DSA
- - Instructions vocales HD
- - 6 scénarios disponibles
- - Métronome intégré
- - Consommables économiques
- - Batterie rechargeable
- - Langue Français
- - DAE robuste
- - Conforme aux dernières ERC 2010 (évolutif gratuitement en cas de nouveaux référentiels)
- - Taille : 22 x 30 x 7 cm
- - Poids : 1.9 kg avec batterie

Defibtech | Lifeline Defibtech pack intérieur

Pack défibrillateur entièrement automatique intérieur complet. Le pack se compose du Défibrillateur Entièrement Automatique (DEA) Lifeline Defibtech avec électrodes adultes et batterie, d'une armoire intérieure avec alarme, du pack signalétique conforme au décret du 29 octobre 2019, du kit de premier secours et de la fiche d'urgence.

C'est le pack de référence pour l'équipement des collectivités, centres de vacances, campings, hôtels, qui souhaitent installer un défibrillateur à l'extérieur. Le Défibrillateur Entièrement Automatique (DEA) Lifeline Defibtech et une référence dans le domaine de la défibrillation grand public.



Defibtech | Lifeline VIEW formation

Le DAE de formation Lifeline VIEW est un défibrillateur de formation spécifiquement dédié à l'enseignement. Il est aisément reconnaissable à son contour rouge vif qui permet de le différencier du défibrillateur opérationnel. Il peut être utilisé en version DEA, DSA, ECG ainsi qu'en mode MANUEL. Les instructions vidéos et vocales permettent un apprentissage efficace et en toute sécurité, aucun choc ne pouvant être délivré.

- - Défibrillateur avec instructions vocales HD (Français) & vidéos
- - Défibrillateur en mode DEA, DSA, ECG, MANUEL
- - 6 scénarios disponibles
- - Métronome intégré avec aide vidéo pour la pratique du massage cardiaque
- - Langue Français
- - Batterie rechargeable sur secteur
- - Électrodes de formations économiques
- - DAE robuste
- - Conforme aux dernières ERC 2010 (évolutif gratuitement en cas de nouveaux référentiels)
- - Taille : 18,5 x 24 x 5,8 cm
- - Poids : 1.4 kg avec batterie

En mode ECG ou MANUEL, le large écran vidéo haute définition permet de facilement visualiser le tracé ECG



LIFE SUPPORT Ventilateurs de réanimation



Dräger

Dräger | Evita® 4

- Mode de ventilation : CPAP, IPPV, APRV, PSV, AutoFlow™ (garantie de volume), PCV, VCV
- Écran tactile couleur
- Surveillance avancée (courbes pression, volume, débit)
- Alarmes configurables
- Ventilation invasive et non invasive
- Volume courant : 2 à 2 000 ml
- Fréquence respiratoire : jusqu'à 150 bpm
- PEEP : 0 à 35 cmH₂O
- FiO₂ : 21 % à 100 %



Dräger

- Modes de Ventilation : NIV, PC-APRV, CPAP (SPN-CPAP, PC-BIPAP / PC-SIMV+, PC-BIPAP / PC-SIMV+)
- AutoFlow® pour une limitation automatique de la pression en mode volume contrôlé
- Compensation automatique de la sonde (ATC®)
- Caractéristiques techniques :
- Débit inspiratoire maximal : 250 L/min
- Écran : Tactile couleur de 12 pouces
- Batterie interne : Autonomie de 45 minutes
- Batterie externe : Disponible en option pour une autonomie prolongée
- Interfaces : RS232 pour la connectivité
- Oxygénothérapie avec réglage précis de la concentration en oxygène
- Surveillance du CO₂ avec le module CapnoPlus
- Boucles et tendances pour une analyse approfondie des paramètres respiratoires



Dräger

Dräger | Evita Infinity® V500

Le Dräger Evita Infinity® V500 est un ventilateur de soins intensifs avancé, conçu pour fournir une ventilation invasive et non invasive de haute performance aux patients de tous âges, y compris les nouveau-nés. Il intègre des fonctionnalités sophistiquées pour répondre aux exigences des environnements de soins critiques modernes.

- Modes de ventilation : VNI, SPN, PCV, VCV, AutoFlow® pour une limitation automatique de la pression en mode volume contrôlé
- SmartCare®/PS pour le sevrage automatisé du patient
- Écran tactile couleur de 17 pouces pour une interface utilisateur intuitive
- Débit inspiratoire maximal de 180 L/min
- Batterie interne offrant jusqu'à 30 minutes d'autonomie, avec option de batterie externe pour une durée prolongée
- Interfaces de communication : RS232, USB, LAN

Dräger | Savina® 300 Select

Ventilateurs de réanimation et de transport



Ventilateur de réanimation Eternity | SH300

- Mode de ventilation : VCV, PCV, PSV, SIMV, SIMV-V, SIMV-P, SPONT, CPAP, APRV, BIPAP, Ventilation de secours en cas d'apnée
- Volume courant : 50 à 1 500 ml
- Fréquence respiratoire : 1 à 100 respirations par minute
- Temps inspiratoire : 0,1 à 12 secondes
- Temps de pause : 0 à 4,8 secondes
- Sensibilité du déclenchement par pression : (PEEP - 20 cmH₂O) à PEEP cmH₂O
- Sensibilité du déclenchement par débit : 1 à 20 L/min
- Pression de soutien (PSV) : 0 à 70 cmH₂O
- PEEP/CPAP : 0 à 50 cmH₂O
- FiO₂ : 21 % à 100 %



Dräger

Ventilateur de transport Dräger | Oxylog® 3000 plus

- Mode de ventilation : VC-AC, VC-SIMV, CPAP (Spn-CPAP), BIPAP (PC-BIPAP), Ventilation non invasive avec compensation des fuites
- AutoFlow® : Permet une ventilation contrôlée en volume avec une pression inspiratoire de crête minimale, améliorant le confort du patient.
- Capnographie intégrée : Surveillance en temps réel du CO₂ pour vérifier l'efficacité de la ventilation et l'intubation correcte.
- Compatibilité pédiatrique : Adapté aux patients avec un volume courant à partir de 50 mL, grâce à un circuit patient spécialement conçu pour la pédiatrie.
- Dimensions : 290 x 184 x 175 mm (sans la poignée ni la protection)
- Poids : Environ 4,9 kg
- Alimentation : Batterie interne rechargeable avec possibilité d'alimentation externe
- Écran : Affichage clair des paramètres ventilatoires et des courbes respiratoires



Dräger

Ventilateur de transport Dräger | Oxylog® 2000 plus

- Mode de ventilation : VC-AC, VC-SIMV, SPN-CPAP, NIV
- Dimensions : 285 x 184 x 175 mm (sans la poignée)
- Poids : Environ 5,4 kg (batterie interne incluse)
- Alimentation en gaz : Oxygène médical avec une pression d'alimentation de 270 à 600 kPa à 100 L/min
- Consommation : 0,1 à 0,5 L/min
- Batterie interne : Autonomie jusqu'à 4 heures pour assurer une utilisation continue lors des transports



Ventilateur de transport Eternity | SH200

- Modes de ventilation :
- Ventilation contrôlée par pression
- Ventilation contrôlée par temps
- Caractéristiques techniques :
- Écran : LCD couleur de 5,6 pouces offrant une interface utilisateur claire et intuitive.
- Volume courant : Réglable jusqu'à 1 500 ml, adapté aux patients adultes et pédiatriques.
- Sensibilité du déclenchement par pression : Réglable pour une synchronisation optimale entre le patient et le ventilateur.
- Sensibilité du déclenchement par débit : 1 à 20 L/min.
- PEEP : 0 à 20 cmH₂O.
- Pression inspiratoire (Pinsp) : 5 à 80 cmH₂O.
- FiO₂ : 45 % à 100 %.

LIFE SUPPORT Ventilateurs de transport



Ventilateur de transport Dixon | Aeros 4300

- Types de patients : Adultes, enfants et nourrissons (>3,5 kg)
- Modes de ventilation : A/C-V avec fonction de soupir, A/C-P, SIMV-V, SIMV-P, SPONT/PSV, CPAP, Manuel
- Ventilation de secours en cas d'apnée
- Volume courant : 0 à 2000 ml
- Fréquence respiratoire : 1 à 120 bpm
- Rapport I:E : De 4:1 à 1:10
- PEEP : 0 à 30 mbar
- Concentration en O₂ (FiO₂) : 40 à 100 %
- Types de déclenchement : Par pression et par débit
- Surveillance :
- Ppeak, PEEP
- VT, MV
- Fréquence totale
- FiO₂
- Courbes en temps réel : pression-temps, débit-temps



Ventilateur de transport Dixon | Aeros 4300S

- Types de patients : Adultes, enfants et nourrissons
- Modes de ventilation : A/C-V avec Sigh, A/C-P, SIMV-V, SIMV-P, SPONT/PSV, CPAP, Manuel
- Ventilation de secours en cas d'apnée
- Volume courant : 0 à 2000 ml
- Fréquence respiratoire : 1 à 120 bpm
- Rapport I:E : De 4:1 à 1:10
- PEEP : 0 à 30 mbar
- Concentration en O₂ (FiO₂) : 40 à 100 %
- Types de déclenchement : Par pression et par débit



LIFE SUPPORT

Bistouris électrique, système d'évacuation de fumée



DIXION

Bistouri électrique

DIXION | Altafor 1340 Plus

- Puissance maximale de sortie : 400W
- Résistance de sortie très faible : 100-300 ohms (selon le mode de fonctionnement)
- Générateur haute fréquence : 400-500 kHz, garantissant une coagulation et une coupe exceptionnelles
- Modes de fonctionnement : 4 modes (coupe monopolaire, coupe bipolaire, coagulation bipolaire, coagulation par contact, coagulation par pulvérisation)
- Compatibilité : Compatible avec les endoscopes et les systèmes de plasma argon



TAKTVOLL®

Bistouri électrique

Taktvoll | ES300D

- Puissance maximale de sortie : 300W pour la coupe pure, 250W pour Blend 1, 200W pour Blend 2, 150W pour Blend 3, et 120W pour les modes de coagulation.
- Résistance de sortie : 500 ohms.
- Fréquence de modulation : 12-25 kHz.
- Modes de fonctionnement :
- Monopolaire : Pure cut, Blend 1, Blend 2, Blend 3.
- Coagulation : Spray coagulation, Forced coagulation, Soft coagulation.
- Bipolaire : Macro mode, Standard mode, Fine mode.
- Système de surveillance de la qualité de contact (CQM) : Surveillance en temps réel de la qualité de contact entre le pad dispersif et le patient.
- Portée de sortie maximale : 4800V pour la coagulation spray, 1300V pour les modes de coupe



TAKTVOLL®

Evacuateur de fumée

Taktvoll | SMOKE-VAC 3000 Plus

- Technologie de filtration : Filtration ULPA de 4 niveaux, éliminant 99,999% des polluants.
- Bruit réduit : Fonctionnement silencieux, même à pleine puissance (65 décibels).
- Écran tactile intelligent : Affichage en temps réel des paramètres de puissance et de fonctionnement.
- Fonction d'alarme intelligente : Surveillance automatique de la durée de vie du filtre et détection des connexions d'accessoires.
- Filtre à carbone activé : Absorption des gaz nocifs tels que le formaldéhyde, l'ammoniac, le benzène et le xylène.
- Conception compacte : Facile à installer et à intégrer avec d'autres équipements.
- Portée de filtration : Filtration efficace des particules de fumée, des micro-organismes et des virus.



Anesthesia Workstation
Eternity | AM852

- Ventilateur numérique intégré : Modes de ventilation : A/C, SIMV, Manuel, Standby.
- Vaporisateurs : Deux vaporisateurs.
- Écran tactile TFT couleur : Taille 5" avec affichage en haute définition.
- Volume courant : 20-1500 ml.
- Poids du patient : Plus de 10 kg.
- Forme d'onde : P-T, F-T.
- Système à circuit fermé et semi-fermé.
- Batterie : Autonomie de 2 heures.
- Pédiatrie : Peep automatique.
- Fonctionnalités supplémentaires : Système d'absorbeur intégré, options de monitoring respiratoire.



Anesthesia Workstation
Dräger | Fabius® MRI

- Application : Appareil d'anesthésie facile à utiliser avec les équipements d'IRM
- Catégories de patient : Adultes, patients pédiatriques, nouveau-nés
- Découplage du gaz frais
- Technologie de ventilation : Valve E-vent à commande électronique
- Technologie APL Ventilation manuelle précise
- Valve APL Dräger

En option

Réchauffement de l'air respirable :

- Aide au réglage du bas débit et du débit minimal
- Niveau de remplissage visible du ballon



Anesthesia Workstation
DIXION | Practice 3800

- Modèle : Anesthesia Workstation Practice 380
- Type de patient : Adultes, pédiatrie, néonatalogie
- Modes de ventilation : IPPV, PCV, PCV-VG, SIMV-VC, SIMV-PC, PS, Manuel/Spontané Volume
- courant : 20-1500 ml (10-1500 ml en mode Volume Control et SIMV, 5-1500 ml en mode Pressure Control Vent)
- Fréquence respiratoire : 2-100 bpm I:E ratio : 4:1 – 1:8 Pédiatrie : PEEP Off, 3-30 cm H₂O Pmax : 10-70 cm H₂O
- Sensibilité au déclenchement (flow) : 1-15 l/min
- Dimensions : 1403×704×750 mm
- Poids : 100 kg (trolley sans vaporisateur et réservoir de secours)
- Alimentation électrique : 100-240V AC, 50/60 Hz Batterie : 24V DC (min. 120 min)
- Température de stockage : -20 – +60°C Humidité de stockage : ≤95%
- Température de fonctionnement : +10 – +40°C Filtre à gaz : O₂, N₂O, Air : 0.28 – 0.6 MPa
- Moniteur : Écran tactile TFT couleur de 12.1 pouces



LIFE SUPPORT Appareils d'anesthésie



Dräger

Anesthesia Workstation

Dräger | Atlan A350/A350 XL

- Affichage à l'écran : Écran tactile de 15,3" avec vues et profils enregistrables, gestion intelligente des alarmes et dispositif d'assistance étendu
- Capacité des évaporateurs
- Surfaces lisses et arrondies pour faciliter le nettoyage fréquent et la désinfection à l'aide de lingettes
- Test automatique de l'appareil : Test automatique
- Boucles (boucle P/V et boucle débit/V) : Oui
- Smart Pilot View : Oui
- Module de gaz patient : in/ex O₂, N₂O, CO₂, agent (option avec module de gaz patient xGM)



GE HealthCare



Dräger

Anesthesia Workstation

Dräger | Primus Infinity® Empowered

- Versions de l'appareil : Version chariot, version murale et version plafond
- Système patient : Monitoring intégré des gaz anesthésiques
- Mélangeur de gaz frais : Mélangeur électronique de gaz (par réglage des valeurs)
- Gaz : O₂, air, N₂O
- Technologie RFID
- Interfaces série : 2 x RS232
- Affichage à l'écran : Écran couleur TFT 12,1" réglable
- Capacité des évaporateurs : jusqu'à 2
- Test automatique de l'appareil : Test automatique
- Boucles (boucle P/V et boucle débit/V) : Oui
- Smart Pilot View : Oui
- Module de gaz patient : in/ex O₂, N₂O, CO₂, agent

Anesthesia Workstation

GE | Aisys CS²

La précision et la simplicité font partie intégrante de l'Aisys CS2 Carestation*. Aisys CS2 Carestation offre une expérience d'anesthésie unifiée en intégrant des solutions de monitoring du patient et d'anesthésie avancées, et est équipée de la fonction FetCible ainsi que de capacités uniques en matière de ventilation du patient.

La ventilation, l'évaporation, et la délivrance de gaz sont contrôlées, mesurées et affichées numériquement sur une interface élégante et intuitive. Les protocoles de communication sophistiqués permettent une communication numérique des données patient et système. La station Aisys CS2 est conçue pour évoluer en même temps que vos besoins.



DIXION

Unité d'aspiration portable
DIXION | Vacus 7209

- Plage de vide réglable : 0,02 - 0,08 MPa (150 - 680 mmHg)
- Débit : ≤ 20 l/min
- Bruit : < 65 dB
- Bouteille de stockage : 1000 ml (plastique)
- Alimentation électrique : 220 - 230 V, 50 - 60 Hz, 12 VDC, batterie
- Poids : ≤ 5 kg
- Dimensions : 320 x 220 x 260 mm



DIXION

Unité d'aspiration portable
DIXION | Vacus 7018

- Plage de vide réglable : 0,02 - 0,08 MPa (150 - 600 mmHg)
- Débit : ≤ 22 l/min
- Bruit : ≤ 60 dB
- Bouteille de stockage : 1000 ml (plastique)
- Alimentation électrique : 220 - 230 V, 50 - 60 Hz
- Poids : 4,5 kg
- Dimensions : 450 x 200 x 320 mm



DIXION

Pompe d'aspiration d'urgence
DIXION | Vacus 7305

- Plage de vide réglable : 0,02 - 0,09 MPa (150 - 680 mmHg)
- Débit : ≤ 40 l/min
- Bruit : ≤ 60 dB
- Bouteille de stockage : 2500 ml x 2 (verre)
- Alimentation électrique : 220 - 230 V, 50 - 60 Hz
- Poids : 19 kg
- Dimensions : 320 x 330 x 700 mm



DIXION

Pompe d'aspiration d'urgence
DIXION | Vacus 7209

- Plage de vide réglable : 0,02 - 0,09 MPa (150 - 680 mmHg)
- Débit : ≤ 80 l/min
- Bruit : ≤ 60 dB
- Bouteille de stockage : 4000 ml x 2 + 2000 ml x 2 (verre)
- Alimentation électrique : 220 - 230 V, 50 - 60 Hz
- Poids : 24 kg
- Dimensions : 440 x 500 x 995 mm



CA-MI

**Unité d'aspiration chirurgicale
de bureau
CA-MI | NEW ASPIRET**

- Type : Pompe à aspiration chirurgicale électrique
- Applications : Aspiration nasale, orale et trachéale
- Vide maximal : 0,75 bar (75 kPa, 563 mmHg)
- Débit d'air maximal : 15 l/min
- Niveau sonore : 59,6 dBA
- Poids : 2,2 kg
- Dimensions : 23 x 19 x 16 cm
- Alimentation électrique : 230V-50Hz



CA-MI

**Unité d'aspiration chirurgicale
de bureau
CA-MI | NEW ASKIR 20**

- Type : Pompe à aspiration chirurgicale électrique
- Applications : Aspiration nasale, orale et trachéale
- Vide maximal : 0,75 bar (75 kPa, 563 mmHg)
- Débit d'air maximal : 16 l/min
- Niveau sonore : 60,5 dBA
- Poids : 2,5 kg
- Dimensions : 35 x 21 x 18 cm
- Alimentation électrique : 230V-50Hz



CA-MI

**Unité d'aspiration chirurgicale
de bureau
CA-MI | NEW ASKIR 30 / 30
PROXIMITY**

- Type : Pompe à aspiration chirurgicale électrique portable
- Applications : Aspiration nasale, orale et trachéale
- Vide maximal : 0,88 bar (80 kPa, 600 mmHg)
- Débit d'air maximal : 40 l/min
- Niveau sonore : 60,5 dBA
- Poids : 3,6 kg
- Dimensions : 35 x 21 x 18 cm
- Alimentation :
 - New Aspiret 30** : Electrique 230V-50Hz
 - New Aspiret 30 Proximity** : Batterie



**Unité d'aspiration chirurgicale
alimentée par batterie**

CA-MI | NEW ASKIR 230 12V/BR

- Poids: 3.5 kg
- Dimensions: 35 x 21 x 18 cm
- Autonomie: 80 minutes
- Alimentation: 12V rechargeable, adaptateur AC/DC, adaptateur voiture 12V
- Débit d'air libre maximum: 16 l/min
- Niveau sonore: 63 dBA
- Vide maximum: -0.75 bar (75 kPa)



**Unité d'aspiration chirurgicale
alimentée par batterie**

CA-MI | NEW ASKIR 36 LI-ION

- Poids: 3 kg
- Dimensions: 35 x 21 x 18 cm
- Autonomie: 70 minutes
- Alimentation: 12V rechargeable Li-Ion, adaptateur AC/DC, adaptateur voiture 12V
- Débit d'air libre maximum: 36 l/min
- Niveau sonore: 60 dBA
- Vide maximum: -0.80 bar (80 kPa)



**Unité d'aspiration chirurgicale
alimentée par batterie**

CA-MI | ASKIR 36 BR

- Poids: 4.4 kg
- Dimensions: 35 x 21 x 18 cm
- Autonomie: 60 minutes
- Alimentation: 12V rechargeable, adaptateur AC/DC, adaptateur voiture 12V
- Débit d'air libre maximum: 36 l/min
- Niveau sonore: 63 dBA
- Vide maximum: -0.80 bar (80 kPa)



**Unité d'aspiration chirurgicale
alimentée par batterie**

CA-MI | NEW ASKIR 118 / 118 Basic

- Poids: 3.5 kg
- Dimensions: 35 x 21 x 18 cm
- Autonomie: 80 minutes
- Alimentation: 12V rechargeable, adaptateur AC/DC, adaptateur voiture 12V
- Débit d'air libre maximum: 16 l/min
- Niveau sonore: 63 dBA
- Vide maximum: -0.75 bar (75 kPa)



Unité d'aspiration chirurgicale alimenté par batterie

CA-MI | NEW ASKIR 36 LI-ION

- Poids: 3.5 kg
- Dimensions: 35 x 21 x 18 cm
- Autonomie: 80 minutes
- Alimentation: 12V rechargeable, adaptateur AC/DC, adaptateur voiture 12V
- Débit d'air libre maximum: 16 l/min
- Niveau sonore: 63 dBA
- Vide maximum: -0.75 bar (75 kPa)



Unité d'aspiration chirurgicale mobile

CA-MI | NEW HOSPIVAC BR

- Alimentation : 220-230 V / 50-60 Hz
- Batterie au plomb : 12v/20A
- Aspiration maximale (Réglable) : -0,85 bar -85 kPa -637,5 mmHg
- Flux d'air libéré : 50L/min
- Bruit : 60,5 dB
- Dimensions : 46 x 42 x 85 cm



Unité d'aspiration chirurgicale mobile

CA-MI | ASKIR C30 / C30 BR

- Type: Unité d'aspiration chirurgicale mobile
- Caractéristiques: Haut vide/haut débit, batterie de secours, alarme visuelle et acoustique de batterie faible, manomètre de vide (bar et kPa), régulateur de vide
- Débit maximal: 36 L/min
- Vide maximal: -0,80 Bar, -80 kPa, -600 mmHg
- Poids: 7,89 kg
- Dimensions: 32 x 30 x 99 cm



Unité d'aspiration chirurgicale mobile

CA-MI | NEW HOSPIVAC RESTYLED

- Fonctionnement continu
- Interface numérique nouvellement conçue pour une visibilité claire et un réglage précis des paramètres
- Design fin, poignée pratique et roulettes antistatiques de haute qualité pour une manipulation facile
- Grand compartiment à l'arrière pour ranger de nombreux accessoires, ...



LIFE SUPPORT Appareil d'hémodialyse



Fresenius | 6800 CARE system

- Power Supply: 100 to 240V AC $\pm 10\%$, 50 to 60 Hz
- Consommation de courant : Environ 8 A (à 230 V) à une température d'entrée d'eau de 17 °C, température du dialysat de 37 °C, débit du dialysat : 500 mL/min

Le 6008 CAREsystem représente le plus haut standard de thérapie.

En réduisant les étapes de manipulation nécessaires au traitement et en simplifiant les flux de travail, le traitement de suppléance rénale devient moins complexe, en laissant plus de temps pour le soin individuel au patient.



Fresenius | 4008 Series

- Évaluation en ligne de l'efficacité de la dialyse et de la dose de dialyse avec le moniteur d'autorisation en ligne (OCM)
- Fluide de dialyse ultra-pur avec DIASAFEplus
- Approvisionnement hygiénique en concentré de bicarbonate sec avec bibag
- Amélioration de la durabilité grâce au dialysat, au concentré, aux économies d'eau et d'énergie avec AdaptedFlow*
- Mesure intégrée des paramètres vitaux avec surveillance de la pression artérielle (BPM)
- Gestion des données en option avec le système de gestion des données de thérapie (TDMS)
- Manipulation intuitive et facile



Dialife
SWISS QUALITY DIALYSIS

Dialife | DIANOVA X2

- Écran tactile rotatif de 15 pouces pour une meilleure lisibilité
- Amorçage automatisé en ligne sans sérum ni intervention du personnel
- Pompe à héparine conçue pour plusieurs tailles de seringues avec détection automatique de la taille de la seringue
- Système de détection d'air VP avec double surveillance ultrasonique et optique
- Filtration des endotoxines : Double étage pour HDF en ligne

Le DIANOVA représente les machines de dernière génération proposées par Dialife, avec une technologie avancée, des options thérapeutiques et des fonctions de surveillance, tout en préservant une convivialité inégalée.



CONTEC™
Concetrnrateur d'Oxygène
CONTEC | OC3B

Le concentrateur d'oxygène OC3D se compose d'un compresseur d'air, d'une tour d'adsorption de tamis moléculaire, d'un capteur et d'un contrôleur de débit. Le tamis moléculaire étant absorbant, la machine adopte la méthode PSA (absorbants à variation de pression) pour concentrer directement l'oxygène médical à haute concentration de l'air.

- Capacité : 3 litres par minute
- Caractéristiques : Portable, faible bruit, haute sécurité, facile à utiliser



CONTEC™
Concetrnrateur d'Oxygène
CONTEC | OC10B

La machine a une large application, y compris la famille, la clinique, l'hôpital, le bar à oxygène, l'avant-poste de plateau, le centre de gym, etc.

- Capacité : 10 litres par minute
- Utilisation domestique et hospitalière, haute efficacité, compacte



CONTEC™
Concetrnrateur d'Oxygène
CONTEC | OC5B

Le concentrateur d'oxygène OC3D se compose d'un compresseur d'air, d'une tour d'adsorption de tamis moléculaire, d'un capteur et d'un contrôleur de débit. Le tamis moléculaire étant absorbant, la machine adopte la méthode PSA (absorbants à variation de pression) pour concentrer directement l'oxygène médical à haute concentration de l'air.

- Capacité : 5 litres par minute
- Utilisation domestique et hospitalière, haute efficacité, compacte



CONTEC™
Concetrnrateur d'Oxygène
CONTEC | OC7B

Capacité : 7 litres par minute



Incubateur de soins intensifs Ningbo David | YP-3100B

- Écran tactile LCD couleur TFT de 10,4 pouces
- Module de chauffage radiant + module de surveillance
- Contrôle précis, avec caméra pour les images et l'enregistrement vidéo
- Système d'amortissement de panneau, espace de stockage pour dispositifs médicaux
- Conception conviviale, lit bébé bilatéral rotatif 360°, matelas imperméable à l'eau à décharge de pression est fait de matériau TPU, un mois de contrôle électrique à un bouton.
- Environnement bactériostatique, méthode d'humidification à la vapeur à haute température,
- Protection contre la surchauffe triple indépendance, surveillance de capteurs multicanaux,
- Mode kangourou domestique, maintenant efficacement la température dans l'incubateur



Incubateur de soins intensifs Ningbo David | YP-3000

Conception conviviale

- Lit pour bébé rotatif à 360 °, minimise la stimulation du bébé pendant le traitement ;
- Inclinaison réglable en continu du berceau ;
- La hauteur de l'ensemble de l'unité est réglable.

Fonctionnement sûr

- Réservoir d'eau intégré de chauffage de type rabattable, facile à démonter et à nettoyer ;
- Système de chauffage, vents des deux côtés, excellente uniformité de distribution de la chaleur, faible pouvoir calorifique par unité de surface. Module de chauffage radiant
- Système de contrôle de la température rayonnante (mode préchaud, mode manuel et mode bébé).
- Écran LCD Écran LCD couleur de grande taille de 8 pouces. Environnement calme Système d'amortissement du panneau, Etc



Incubateur de soins intensifs Ningbo David | YP-2800B

Intègre l'incubation et le suivi, la prise en charge des prématurés et des nourrissons de faible poids à la naissance

- Équipé d'un système embarqué et d'un système d'affichage Android, l'algorithme PID core mis à jour rend la fluctuation de température dans l'incubateur plus stable.
- Le système de circulation d'air scientifique avec sortie d'air avant-arrière et retour d'air gauche-droite peut former un rideau d'air vertical automatique pour minimiser les pertes de chaleur.
- Le capteur d'humidité collecte des données efficaces en temps réel, atteignant rapidement un effet d'humidification de 95%. Etc.



GE HealthCare

Incubateur de soins intensifs

GE | Giraffe carestation

- Contrôle de la température bébé (servo) : 35-37,5 °C par incréments de 0,1 °C
- Contrôle de la température de l'air : 20-39 °C par incréments de 0,1 °
- Plage de contrôle de l'humidité du servomoteur : 30-95%
- Niveau sonore d'alarme : niveaux sonores réglables
- Système de contrôle basé sur un microprocesseur
- Variabilité et distribution de la température
- Précision de mesure du patient : $\pm 0,3^{\circ}\text{C}$ entre 30°C et 42°C
- Batterie : NiMH 9V
- Niveau sonore : <50 dB



Dräger



Dräger

Incubateur de soins intensifs

Dräger | Babyleo® TN500

- Température : 20 à 35°C (68 à 95 °F)
- Pression ambiante : de 620 à 1 100hPa (de 9 à 16 psis)
- Humidité relative : 20 à 95%, sans condensation
- Raccordement au secteur : de 100 V à 240V, 50/60Hz
- Consommation de puissance max. : 1000 W
- Matelas : 450mm x 690 mm
- Plage de réglage du Matelas : 90 mm
- Inclinaison du plateau du matelas : Mécanisme électrique d'inclinaison du plateau du matelas réglable en continue (jusqu'à 13°C) et réglage de la hauteur du lit accessible de deux côtés du lit

Incubateur de soins intensifs

Dräger | Isolette 8000 Plus

- Dimensions : 1 580 mm (H) × 1 000 mm (L) × 620 mm (P)
- Poids : 86 kg
- Matelas : 660 × 400 × 20 mm
- Capacité maximale : 7 kg
- Inclinaison du lit : $\pm 12^{\circ}$
- Température de l'air : 20 °C à 39 °C (précision $\pm 0,3^{\circ}\text{C}$)
- Température de la peau : 34 °C à 38 °C (précision $\pm 0,2^{\circ}\text{C}$)
- Humidité relative : 30 % à 95 % (précision $\pm 10\%$)
- 230 V AC, 50/60 Hz, consommation max. 450 VA
- Niveau sonore : ≤ 47 dBA
- Système anti-condensation
- Surveillance continue de la température du bébé



GE HealthCare

Incubateur de transport
GE | Giraffe Shuttle

Le Giraffe™ Shuttle de GE Healthcare est une source d'alimentation transportable conçue pour être utilisée avec les lits Giraffe et les tables de réanimation Panda. Il permet de transporter les nouveau-nés au sein de l'hôpital sans interrompre les soins essentiels. Voici ses principales spécifications techniques :

Dimensions et Poids :

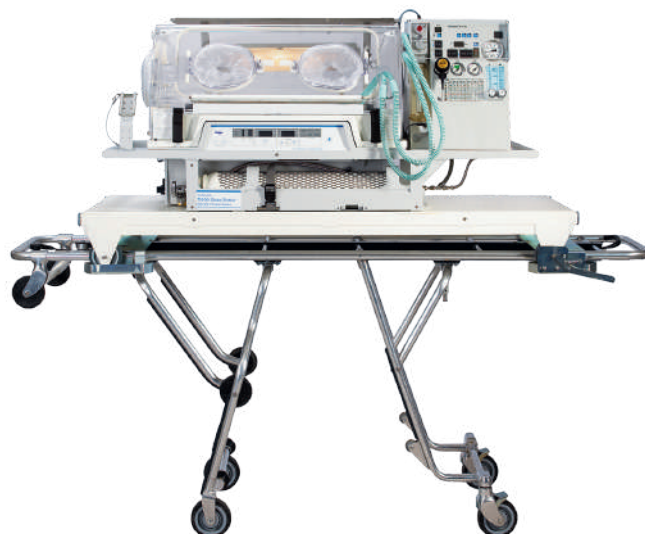
- Hauteur : 1 367 mm
- Largeur : 638 mm
- Longueur : 890 mm
- Poids : 126 kg
- Tension d'entrée : 115 V ± 10 % ou 220-240 V ± 10 %
- Fréquence : 50/60 Hz
- Courant maximal : 12 A (115 V) ou 9 A (220-240 V)
- Autonomie de la batterie : jusqu'à 45 minutes, en fonction de la charge et des conditions d'utilisation
- Puissance de sortie maximale : 775 VA

Incubateur de transport
GE | GE Airborne 185A+

L'Airborne 185A+ est un incubateur de transport néonatal conçu pour fournir un environnement thermiquement régulé aux nourrissons pendant le transport terrestre ou aérien. Voici ses principales spécifications techniques :

Dimensions et Poids :

- Hauteur : 74 cm
- Largeur : 53 cm
- Longueur : 101,4 cm
- Poids : 40,9 kg



Dräger

Incubateur de transport
Dräger | Isolette® TI500

L'Isolette® TI500 de Dräger est un incubateur de transport conçu pour offrir un environnement sécurisé et stable aux nouveau-nés pendant les transferts. Voici ses principales spécifications techniques :

Dimensions et Poids :

- Hauteur : 50,8 cm
- Largeur : 52,7 cm
- Profondeur : 95,9 cm
- Poids : 49 kg
- Tension d'entrée : 120 ou 240 V AC (50/60/400 Hz)
- Tension continue : 12 ou 28 V DC
- Batterie interne : Disponible, avec option pour une seconde batterie interne pour des transports prolongés

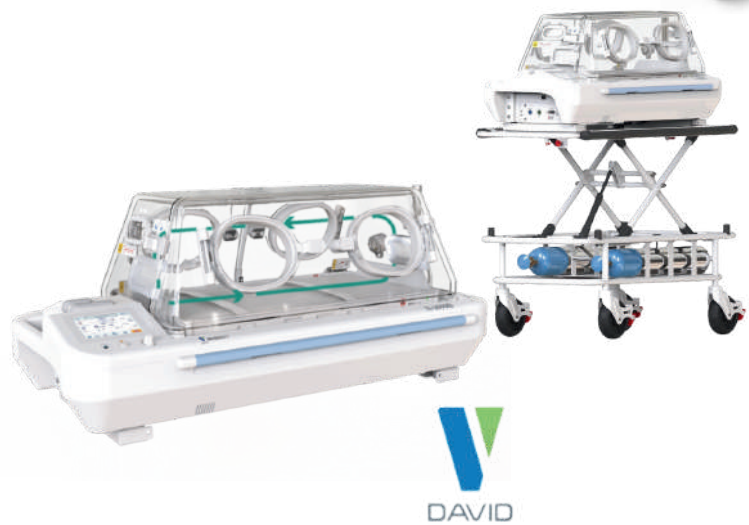


GE HealthCare



Incubateur de transport
Ningbo David | TI-2000

- Modes de contrôle de la température : Modes Air et Bébé contrôlés par micro-ordinateur.
- Alimentation électrique : Utilisation alternative de l'alimentation AC et DC, compatible avec DC 12V ou DC 24V pour une utilisation en ambulance.
- Affichage séparé : Affichage distinct de la température réglée, de la température de l'air, de la température du bébé et de la capacité de la batterie interne.
- Alarmes : Indications d'alarme en cas de défaillance.
- Capot : Capot en verre acrylique à double paroi avec porte latérale permettant de retirer le berceau.
- Humidification : Humidification passive.
- Hauteur réglable : La hauteur de l'unité entière peut être ajustée.
- Système d'oxygène : Équipé d'un système d'alimentation en oxygène et d'une lampe d'observation.



Incubateur de transport
Ningbo David | TI-3000B

- Chariot standard : Réglage en continu de la hauteur, facilitant les soins, le diagnostic et le transfert des nouveau-nés en état critique.
- Options de chariot :
- Type ambulance : Pour des opérations de chargement et de déchargement sûres et efficaces.
- Type à élévation électrique : Réglage en continu de la hauteur, permettant des opérations de chargement ou de déchargement par une seule personne.



Incubateur de transport
Ningbo David | TI-2100B

- Écran : Écran tactile couleur TFT de 8,8 pouces avec commutation rapide entre plusieurs langues, facilitant l'observation et l'utilisation par le personnel médical.
- Système de contrôle : Équipé d'un système de contrôle intégré intelligent avec un algorithme PID amélioré pour une régulation thermique plus stable.
- Capot à double paroi : Minimise les pertes de chaleur pendant les transports intra et inter-hospitaliers.
- Matelas : Matelas anti-escarres en TPU, antibactérien, imperméable, doux et respirant.



Table de réanimation néonatale
Ningbo David | HKN-93C

- Chauffage de haute qualité pour maintenir une température corporelle stable du nourrisson, réduisant ainsi le risque d'hypothermie.
- Température réglable avec des capteurs précis et un contrôle numérique pour assurer un environnement stable et optimal pour le bébé.
- Permet de peser le nourrisson sans le déplacer, ce qui réduit l'impact sur son état de santé et permet un suivi facile du poids pendant les soins.
- Système de surveillance :
- Écran LCD pour un suivi facile et en temps réel des paramètres de température et de poids du nourrisson.
- Conception ergonomique :
- Accès facile au bébé pour les interventions médicales sans compromettre le confort ni l'efficacité du traitement.
- Système d'éclairage LED pour une visibilité optimale durant les soins et une consommation énergétique réduite.



Table de réanimation néonatale
Ningbo David | HKN-500AB

- Écran tactile LCD de 8 pouces : Affichage couleur avec de grands caractères, facilitant l'observation et l'utilisation par le personnel médical.
- Modes de contrôle de la température :
- Mode préchauffage
- Mode manuel
- Mode bébé avec contrôle servo
- Fonction d'oxymétrie de pouls SpO₂ (optionnelle) : Mesure efficace de la saturation en oxygène et du pouls, même en cas de mouvement ou de faible perfusion.
- Module de chauffage ajustable : L'angle horizontal du module de chauffage est réglable pour faciliter les soins cliniques.
- Etc



Dräger

Table de réanimation néonatale
Dräger | Babytherm® 8010

- Chauffage radiant haute performance pour un contrôle précis de la température corporelle du nourrisson.
- Matelas ergonomique permettant un meilleur confort et une position optimale pour les soins.
- Système de photothérapie en option pour traiter les nourrissons atteints d'hyperbilirubinémie.
- Facilité d'utilisation avec des réglages simples et un écran de contrôle pour la gestion des paramètres vitaux.
- Utilisation : Idéale pour les soins de réanimation dans les unités de soins intensifs néonataux, en particulier pour les nouveau-nés nécessitant une surveillance rapprochée.



LIFE SUPPORT Table de Réanimation Néonatale



Table de réanimation néonatale Ningbo David | HKN-2200B

- Écran tactile LCD couleur TFT de 10,4 pouces avec de grands caractères,
- Surveillance de la durée de vie : surveillance du CO₂, surveillance NIBP
- Réanimation respiratoire : dispositif de réanimation en T, dispositif de mélange air/oxygène, dispositif d'aspiration à basse pression.
- Thermorégulation stable, capteur cutané à double thermistance de haute précision.
- Triple protection indépendante contre la surchauffe,
- Silence d'alarme mains libres, fonction de sourdine d'alarme sans contact,
- Système de pesage intégré.
- Système d'amortissement des panneaux,
- Environnement confortable, mode kangourou domestique, moelle à commande électrique à un bouton, matelas imperméable anti-décubitus à décharge de pression,



GE HealthCare

Table de réanimation néonatale GE | Giraffe™ Warmer

- Dimensions & capacité :
- Hauteur réglable : 193 - 218 cm
- Dimensions du matelas : 65 x 48 x 4 cm
- Poids maximal du patient : 13,6 kg
- Système de chauffage :
- Chauffage en forme de sablier pour une distribution uniforme
- Mode de préchauffage sans déclenchement d'alarmes
- Ergonomie & accessibilité :
- Accès dégagé au nourrisson grâce à l'absence de module chauffant suspendu
- Fonction silence des alarmes sans contact
- Options intégrées :
- Réanimation intégrée conforme aux normes médicales
- Surveillance de l'oxymétrie de pouls (SpO₂)



GE HealthCare

Table de réanimation néonatale GE | Panda™ Warmer

- Dimensions & capacité :
- Hauteur réglable : 181 - 221 cm
- Dimensions du matelas : 66 x 53 cm
- Poids maximal du patient : 8 kg
- Système de chauffage :
- Chauffage par radiation avec distribution uniforme
- Mode de préchauffage sans déclenchement d'alarmes
- Ergonomie & accessibilité :
- Accès dégagé au nourrisson sans obstruction du module chauffant
- Etc



Dräger

**Jaundicemètre
Dräger | JM-105**

- Type : Jaundicemètre transcutané non invasif
- Précision : Mesure la bilirubine sérique avec une grande fiabilité
- Affichage : Écran numérique clair
- Stockage : Sauvegarde des résultats pour plusieurs patients
- Connectivité : Intégration aux systèmes hospitaliers
- Avantage : Réduction des prélèvements sanguins



DAVID

CE 0123

**Jaundicemètre
Ningbo David | BM-100A/100C**

- Écran tactile couleur de 3,0 pouces, les gros caractères indiquent et lisent la valeur de mesure clairement et rapidement ;
- Affichage à l'écran de plusieurs données de mesure et stockage simultané de plusieurs informations sur les patients, permettant la gestion des données aux patients ;
- BM-100C : configuré avec un lecteur de code-barres, en scannant le QR et le code-barres, il peut vérifier ou entrer l'identité de l'infirmière et du patient rapidement et avec précision ; configuré avec un connecteur de communication de données micro USB, peut être connecté avec un PC pour transmettre des données, enregistrer et gérer sont simples.

**Lampe de photothérapie
Ningbo David | XHZ-200**

- Usage principal : Photothérapie pour le traitement de l'ictère néonatal.
- Type d'irradiation : Lumière bleue à 360° pour une couverture uniforme et efficace.
- Système de régulation : Contrôle de la température de l'air pour assurer le confort du nourrisson.
- Alarmes et sécurité :
- Alarme visuelle à 360° pour surveiller les conditions de fonctionnement.
- Fenêtre latérale d'observation pour faciliter le suivi du patient.
- Matelas :
- Conçu en toile translucide douce et confortable.
- Bonne perméabilité à l'air.
- N'affecte pas l'efficacité du traitement par rayonnement.



DAVID

LIFE SUPPORT Lampe de photothérapie



Lampe de photothérapie Ningbo David | XHZ-90P

- Source de rayonnement : LED bleue comme source lumineuse principale et mélangée à des LED jaunes pour adoucir la lumière irradiante
- Appareils de photothérapie intensive Grande zone de traitement efficace, conforme aux directives de l'AAP pour la photothérapie intensive
- Niveau réglable L'intensité de l'irradiation peut être réglée sur deux niveaux différents
- Angle réglable L'angle du module de lampe peut être ajusté
- Système de refroidissement Équipé d'un système de refroidissement par ventilateur qui assure un faible rayonnement thermique
- Hauteur réglable La hauteur verticale et la position horizontale du module de lampe peuvent être ajustées
- Roues verrouillables Avec la minuterie et les roues verrouillables

Lampe de photothérapie Ningbo David | NBB-I

Le NBB-I est une lampe de photothérapie néonatale de type berceau conçue pour traiter l'ictère chez les nouveau-nés.
Source lumineuse : Utilise des ampoules LED comme source lumineuse

- Affichage LCD : Indique le temps de fonctionnement cumulé et le temps de travail actuel.
- Modes de minuterie : Deux modes disponibles pour le temps de travail actuel :
- Compte à rebours : Permet de définir une durée spécifique pour la séance de photothérapie.
- Chronométrage progressif : Mesure le temps écoulé depuis le début de la séance.
- Interrupteur lumineux : De type extractible pour une utilisation aisée.
- Accessoires : Livré avec une housse de matelas pour le confort du nourrisson.



Lampe de photothérapie Ningbo David | NBB-III

- Zone de traitement étendue : Offre une large surface d'irradiation, conforme aux directives de l'American Academy of Pediatrics (AAP) pour une photothérapie intensive.
- Source lumineuse : Utilise une lumière bleue pour une efficacité optimale dans la réduction de la bilirubine.
- Contrôle de la température : Le mode servo du lit est régulé par un micro-ordinateur pour maintenir une température appropriée.
- Surveillance de la température du bébé : Équipé d'un écran LCD couleur pour surveiller en temps réel la température du nourrisson, avec des commandes tactiles pour une utilisation intuitive.
- Alarmes de sécurité : Dispose d'un système d'auto-vérification et d'alarmes multiples en cas de défaillance.
- Minuterie intégrée : Permet de chronométrer précisément la durée des séances de photothérapie.
- Couvercle réfléchissant : Situé sur le dessus de l'appareil, il réduit les fuites de lumière et améliore l'efficacité thérapeutique.





LIFE SUPPORT Lampe de photothérapie



Lampe de photothérapie GE | BiliSoft™ 2.0

Le BiliSoft™ 2.0 est un système de photothérapie à LED conçu pour traiter l'hyperbilirubinémie néonatale (jaunisse) de manière intensive et efficace, tout en favorisant le lien entre le nourrisson et ses parents.

- Source lumineuse : LED bleues à bande étroite, avec une durée de vie estimée à plus de 50 000 heures.
- Irradiance spectrale :
- Petite natte : $50 \mu\text{W}\cdot\text{cm}^{-2}\cdot\text{nm}^{-1}$.
- Grande natte : $35 \mu\text{W}\cdot\text{cm}^{-2}\cdot\text{nm}^{-1}$.
- Longueur d'onde de crête : 445-470 nm, correspondant au pic d'absorption de la bilirubine.
- Surface de traitement : Disponible avec des nattes en fibre optique de deux tailles :
- Petite : 20 cm x 25 cm.
- Grande : 25 cm x 30 cm. Etc.



Lampe de photothérapie Dräger | BiliLux

Le BiliLux de Dräger est une lampe de photothérapie à LED compacte et légère, conçue pour le traitement de l'ictère néonatal.

- Source lumineuse : LED bleues avec un pic d'irradiance dans la plage de longueurs d'onde de 460 à 490 nm, optimisée pour réduire efficacement la bilirubine.
- Irradiance : Atteint des niveaux élevés, conformes aux recommandations de l'American Academy of Pediatrics (AAP) pour une photothérapie intensive. L'irradiance peut être ajustée sur 5 niveaux pour adapter le traitement aux besoins individuels du patient.
- Surface de traitement : Offre une large zone d'irradiation uniforme, adaptée aux nouveau-nés prématurés et à terme.
- Intégration flexible : Peut être placée sur le toit d'un incubateur, fixée à des appareils de thermorégulation ou à des unités de plafond via un bras articulé, ou utilisée avec un chariot dédié. Un mécanisme de connexion rapide facilite son installation et son retrait.

Lampe de photothérapie Ningbo David | XHZ-90Q

Le XHZ-90Q de Ningbo David Medical Device est une lampe de photothérapie néonatale conçue pour traiter efficacement la jaunisse chez les nouveau-nés.

- Source lumineuse : Utilise une source de lumière froide LED bleue, offrant une intensité élevée avec une faible émission de chaleur, ce qui prévient efficacement l'évaporation de l'eau corporelle du nouveau-né et réduit les effets secondaires de la photothérapie
- Etc.



Medikal 2000
Chariot d'urgence
Medikal 2000 | MA-03

- Panneaux latéraux en matériau polypropylène et table supérieure
- Corps principal en aluminium durable
- 360 pièces de verrouillage 2 pièces pouvant tourner autour de 2° et un total de 4 roues sans verrouillage
- Tiroirs à verrouillage centralisé avec système de joint d'étanchéité
- Poubelle de couvercle en matériau ABS
- Table d'écriture de l'infirmière
- Tiroirs avec intérieurs divisibles
- Il se compose de 2 tiroirs mesurant : 445 pièces 545x70x2mm, 445 pièces 545x160x1mm et 445 pièces 545x250x5mm.
- Support de défibrillateur réglable auto rotatif à 90°
- Support de bouteille d'oxygène en polyéthylène
- Panneau de réanimation en matériau compact
- Rails télescopiques pour faciliter l'ouverture et la fermeture des tiroirs
- Fonction de verrouillage de clé en option



Chariot d'urgence
Megasan | MG-IA

- Les systèmes mobiles sur roues sont utilisés dans les services d'urgence ou les services aux patients pour l'intervention.
- Le chariot assure tout l'équipement de l'unité ce dont le patient a besoin.
- 4 roulettes à roulement à billes et deux avec rupture de verrouillage. La roue latérale de protection protège le chariot contre les frottements, les collisions et les dommages latéraux. La roue latérale assure le mouvement du chariot.
- Toutes les arêtes vives sont protégées par du plastique rayonné
- Tiroirs en aluminium de table supérieure en acier inoxydable
- Dimensions du paquet : 100x65x105 cm
- Poids du produit : 105 kg

Chariot de médicaments **Medikal 2000 | MA-01**



- Panneaux latéraux et table supérieure en polypropylène
- Cadre principal durable en aluminium
- 360° tournant 4 roues dont 2 avec verrouillage transversal pour stabiliser le chariot
- Système d'étanchéité pour tiroirs à verrouillage centralisé
- Bac d'élimination en matériau ABS
- Table d'écriture infirmière
- Tiroirs intérieurs divisibles
- 5 tiroirs avec les dimensions suivantes ;
- 2 pcs 445x545x70mm,
- 2 pcs 445x545x160mm,
- 1 PC 445x545x250mm
- Rails coulissants télescopiques à fermeture automatique pour tiroirs
- Fonction de verrouillage de clé en option



Medikal 2000
Chariot d'anesthésie
Medikal 2000 | MA-03

- Le panneau latéral et le dessus supérieur sont en polyéthylène
- Châssis principal en composé d'aluminium durable
- Au total, quatre roulettes, deux avec système de chance et les deux autres sans système de chance, tous capables de tourner à 360 °
- Tiroirs avec système de chance central
- Poubelle avec couvercle
- Table d'écriture infirmière
- Tiroirs capables de se séparer à l'intérieur
- Boîte de médicament renversable ou directement ouvrable
- Dimensions des tiroirs : 2 pièces 445 * 545 *70 mm,
- 2 pièces 445 * 545 * 160 mm,
- 1 pièce 445 * 545 * 250 mm
- Total cinq tiroirs



Chariot d'anesthésie
Nisan Medikal | W.MAC.101

- Enduit en poudre.
- Table supérieure et inférieure en ABS.
- 5 tiroirs séparables sur rails télescopiques
- Poubelle sur le côté.
- Section de tube d'oxygène à l'arrière
- 4 roues antistatiques ,2 avec freins.
- Production flexible selon les besoins et les souhaits des utilisateurs

Chariot de pansement
Nisan Medikal | W.DT.102

- En acier inoxydable AISI 304 ou enduit de poudre.
- 2 tiroirs sur rails télescopiques.
- Plateau de préparation des médicaments en ABS sur la partie supérieure.
- Boîtes de rangement en ABS sur la partie inférieure.
- Poubelle sur le côté.
- 4 roues antistatiques ,2 avec freins.
- Production flexible selon les besoins et les souhaits des utilisateurs.





Civière Hydraulique d'urgence **Medikal 2000 | M-2 T700**

- Pièces métalliques électrostatiques revêtues de poudre revêtues de nano céramique
- Surface inclinable en 4 pièces en matériau compact
- Garde-corps latéraux faciles à ouvrir et à fermer
- Pare-chocs aux quatre coins
- Sangle sérum pliant télescopique réglable
- Barres de poussée pliables revêtues de plastique
- Roues avec système de freinage central pouvant pivoter à 360° (200 mm)
- 5 Roue (Fournit une facilité de mouvement dans la direction souhaitée sur le brancard)
- Réglage hydraulique de la hauteur, Trendelenburg inversé avec pédales
- Réglage du dos et du repose-pieds contrôlé par l'amortisseur de gaz
- Colonnes télescopiques en aluminium
- Sous-cadre revêtu de plastique ABS
- Lieu de transport de la bouteille d'oxygène
- Ceinture de fixation patient
- Matelas 28 densités (66x193x8cm)
- Support de cassette à rayons X



SAIKANG Medical

MOBILIER MEDICAL **Civières**



Civière Hydraulique d'urgence **Medikal 2000 | M-2 T300**

- Nano-céramique, électrostatique époxy polyester poudre métal
- Surface de couchage en 2 sections en HPL
- Rails latéraux facilement pliables en métal
- Pare-chocs et trous de poteau IV aux 4 coins
- Perche à perfusion avec réglage de la hauteur
- Barres de poussée en acier inoxydable
- Roulettes pivotantes à 360° (200 mm) avec verrouillage central et directionnel
- 5 ème lanceur de sorts
- Réglage hydraulique par pédale des positions de la hauteur, du trendelenburg et du trendelenburg inversé
- Réglage du dossier par ressort à gaz
- Colonnes télescopiques en aluminium
- Châssis inférieur recouvert de plastique ABS
- Conçu en plastique ABS pour transporter un tube à oxygène
- Ceinture de fixation du corps
- Matelas 60x190x8cm 28 DNS

Civière Hydraulique d'urgence **Saikang | SKB041-3S**

- Taille externe (Lxl) : 2150 x 790 millimètre
- Réglage de la hauteur de la table : 635 à 895 millimètres
- Réglage de la plaque arrière : 0 à 60°(±10)
- Pompe hydraulique : 1 pièce
- Ressort pneumatique : 1 pièce
- Garde-corps en acier inoxydable : 1 ensemble
- Poignée de poussée : 1 ensemble
- Roue de pare-chocs murale : 4 pièces
- Pédale : 2 pièces
- Roulettes 5" avec frein : 4 pièces
- Porte-tilleul Oxygency : 1 pièce
- Bassin à débris : 1 pièce
- Tige IV : 1 pièce
- Matelas d'une épaisseur de 60 mm : 1 pièce



SAIKANG Medical

Civière d'urgence en aluminium
Saikang | SKB039 (A)

- Chariot de civière d'ambulance en aluminium d'urgence bon marché
- Matériau en alliage d'aluminium.
- Quatre roues pivotantes universelles.
- La surface du lit de la civière est en coussin mousseux, imperméable.
- Le dos est réglable, ce qui permet aux blessés de se sentir à l'aise.
- Avec verrou de sécurité, il doit être verrouillé lors du transport des patients et ouvert lors de la montée dans l'ambulance.
- Aux deux extrémités de la civière, il y a quatre poignées qui peuvent être retirées.
- Avec deux sangles, ils peuvent attacher les blessés des deux côtés du châssis du brancard.
- Dimensions du produit (L x l x H) : 190 x 55 x 40 cm Max.
- Angle du dos : 70°
- Charge : ≤159kg
- Distances entre la roue avant et la roue arrière : 108 cm



Medikal 2000

Civière de transfert
Medikal 2000 | M-2 T42

- Nano-céramique, électrostatique époxy polyester poudre métal
- Surface de couchage en 2 sections en HPL
- Rails latéraux facilement pliables en métal
- Pare-chocs et trous de poteau IV aux 4 coins
- Perche à perfusion avec réglage de la hauteur
- Barres de poussée en acier inoxydable
- Roulettes pivotantes à 360° (200 mm) avec verrouillage central et directionnel
- Mécanisme de transfert à double verrouillage de sécurité
- Réglage Trendelenburg par ressort à gaz
- Réglage du dossier par ressort à gaz
- Une plate-forme sur deux chariots
- Support de tube à oxygène
- Ceinture patient
- Matelas 60x190x8cm 28 DNS
- Transfert facile du patient

SAIKANG Medical



Civière d'hôpital
Saikang | SKB041-1(SKM-F)

- Baosteel de fortune global 500
- Panasonic robotic assure
- Soudage à 360° entièrement lisse
- Le plastique environnemental peut être stérilisé à 100°C, résistance à la traction jusqu'à 30MPa
- 11 Peinture époxy de processus, test ASTM anti-bactériel, épaisseur de peinture 0,12 mm, luminosité 60 °, la peinture peut résister à un impact de 50 kg
- 2 Fonction : dossier par ressort pneumatique qualifié, réglage de la hauteur par système de manivelle solide
- Nous utilisons une protection contre la poussière métallique pour le système de manivelle, plus durable que le couvercle en plastique



Lit d'hôpital manuel Saikang | V3k(SK-CD1)

- Dimensions externes (LxWxH): 2130x995x420-730mm
- Plateforme de matelas: 1925x900mm
- Charge de travail sécurisée: 200kg
- Réglage du dossier: 0-70° (±10°)
- Réglage du repose-genoux: 0-38° (±10°)
- Configuration technique:
- Manivelle manuelle: 3 pièces
- Roulettes couvertes de 5 pouces: 4 pièces
- Barrière latérale pliable: 1 ensemble
- Extrémités de lit en PP avec verrouillage de sécurité et roues pare-chocs de Ø65: 1 ensemble
- Plateforme de lit en PP avec rétenteur de matelas intégré: 1 ensemble
- Poteau IV: 4 crochets, 1 ensemble
- Prévision de poteau IV: 4 pièces
- Crochet de drainage: 2 pièces



Lit d'hôpital manuel Saikang | V3v(SK-CD1)

- Dimensions externes (L x l x H): 2130 x 1025 x 430-740 mm
- Plateforme du matelas: 1925 x 900 mm
- Charge de travail sécurisée: 250 kg
- Réglage du dossier: 0-73° (±10°)
- Réglage du repose-genoux: 0-38° (±10°)
- Configuration technique:
- Manivelle manuelle: 3 pièces
- Roulettes couvertes de 5 pouces: 4 pièces
- Barrière latérale en PP extra-haute: 1 ensemble
- Extrémités de lit en PP avec verrouillage de sécurité et roues pare-chocs de Ø65: 1 ensemble
- Plateforme de lit en PP avec rétenteur de matelas intégré: 1 ensemble
- Poteau IV avec 4 crochets: 1 ensemble
- Prévision pour poteau IV: 4 pièces
- Crochet de drainage: 2 pièces

Lit d'hôpital manuel Saikang | A1k/A1e(SK-C1)



SAIKANG Medical

- Dimensions externes (L x l x H): 2110 x 960 x 500 mm
- Plateforme du matelas: 1890 x 830 mm
- Charge de travail sécurisée: 200 kg
- Réglage du dossier: 0-75° (±10°)
- Configuration technique:
- Manivelle manuelle: 1 pièce
- Roulettes couvertes de 5 pouces: 4 pièces
- Barrière latérale pliable: 1 ensemble
- Extrémités de lit en ABS avec verrouillage de sécurité: 1 ensemble
- Poteau IV: 1 ensemble
- Prévision pour poteau IV: 4 pièces
- Crochet de drainage: 2 pièces
- Porte-matelas en ABS: 2 pièces



Lit d'hôpital manuel Pardo | NewCare Junior

- Actionneurs linéaires avec niveau de protection IPX6.
- Charge maximale de sécurité (CMU) de 200 kg.
- Lit amovible avec outils HPL divisé en 4 sections.
- Extensibilité du lit de 30 cm.
- 4 cylindres de protection dans les coins.
- Protection contre la formation et la propagation des bactéries.
- Garde-corps en polypropylène avec zone de préhension et système de pliage par piston à gaz.
- Il dispose d'un système de freinage centralisé par barre situé dans la zone du marchepied.
- Lit léger, facilite la manipulation du lit.



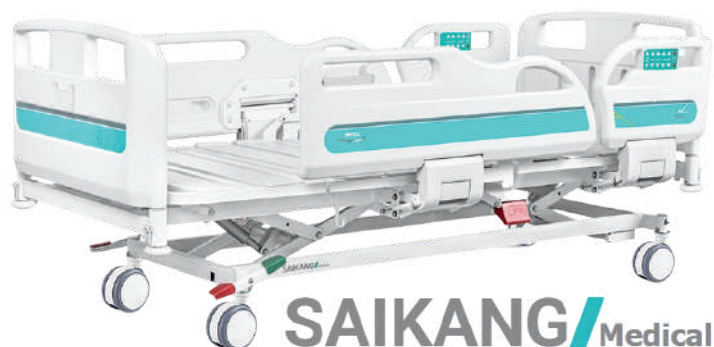
- Dimensions externes (L x l x H): 227 x 98 x 50-90 cm
- Charge de travail sécurisée: 250 kg
- Réglage du dossier: 0-65° (±5°)
- Réglage du repose-jambes: 0-47° (±2°)
- Configuration technique:
- Système de levage par colonnes guidées
- Section de lit perméable aux rayons X avec porte-cassette intégré
- Barrières latérales en acier inoxydable
- Système de basculement latéral
- Plateforme de lit en HPL haute résistance, amovible, ignifuge et facile à nettoyer



Lit d'hôpital manuel Pardo | HiTech

- Manual and electrical CPR emergency.
- Linear actuators with IP66 protection.
- X-Ray capable patient bed section.
- 250Kg maximum security weight.
- HPL bed bases.
- 26 cm of bed extension.
- Colours and logos customizable vinyls.
- The bed's lateral tilt movement allows a better oxygenation, avoid complications and ease the patient daily healthcare.
- Split side rails with a prevent falls system that blocks the tilt bed movement when the side rails are in lowering position.
- The dual auto-regression system of the panels reduces the pressure on the thorax section level, lowering the risk of pressure ulcers. (UPP).
- Prepared for X-ray with an X-ray permeable backrest with integrated X-ray cassette holder.
- Membranes controls integrated in the side rails make easy the beds positioning both for patient and nurse.
- In-build weighing system integrated on the side rails allows the storage of weight data and monitoring the patient's condition.

Lit d'hôpital manuel Pardo | TechnoPlus



Lit d'hôpital électrique ICU Saikang | Y8y(SKD-C)

- Double fonction de régression automatique
- Position de lit super basse 360 mm
- Plate-forme de lit en PP, amovible et lavable
- Garde-corps de sécurité en PP avec système de déverrouillage à deux étapes, conception brevetée
- Taille extérieure (LxIxH) : 2030 x 1050 x 360 à 780 millimètres
- Plate-forme de matelas : 1925 x 880 millimètre
- Charge de travail sûre : 250 kg
- Réglage du dossier : 0-75° ($\pm 10^\circ$)
- Réglage du repose-genoux : 0-35° ($\pm 10^\circ$)
- Trendelenburg inversé : 0-12°
- Trendelenburg : 0-12°
- Indicateur d'angle : 0-90°
- Rallonge de lit : 200 millimètres
- Auto-régression : 100 + 60 mm
- Ligne de position : 30°
- Tension et fréquence : 100 à 240 V · 50/60 Hz



Lit d'hôpital électrique ICU Saikang | X9x(SKD-C)

- Électrique 8 fonctions, utilisation parfaite de l'unité de soins intensifs
- Position du fauteuil cardiaque
- Fonction de régression automatique pour la plate-forme de lit
- Panneau de commande à écran tactile
- RCP manuelle, RCP électrique
- External size (LxWxH): (2040-2240)x1020x(500-950)mm
- Mattress platform : (1820-2020)x820mm
- Safe working load : 250kg
- Back-rest adjustment : 0-75°($\pm 10^\circ$)
- Knee-rest adjustment : 0-20°($\pm 10^\circ$)
- Reverse trendelenburg : 0-18°
- Trendelenburg : 0-18°
- Angle indicator : 0-90°
- Bed extension : 200mm



Lit d'hôpital électrique WARD Saikang | X9x(SKD-C)

- Taille extérieure (LxI) : 2085 x 1025 millimètre
- Plate-forme du matelas : 1925 x 900 millimètre
- Charge de travail sûre : 200 kg
- Réglage de la hauteur : 550 à 950 millimètres
- Réglage du dossier : 0-75° ($\pm 5^\circ$)
- Réglage du repose-genoux : 0-32° ($\pm 5^\circ$)
- Trendelenburg inversé : 0-12°
- Trendelenburg : 0-12°
- Inclinaison vers la gauche et inclinaison vers la droite : 0-17°
- Indicateur d'angle : 0-90°
- Auto-régression : 100+90 millimètre
- Ligne de position : 30°
- Tension et fréquence : 100 à 240 V · 50/60 Hz



Lit d'hôpital électrique **Pardo | NewCare V3 ACT**

- Actionneurs linéaires avec protection IPX6.
- Sommier en HPL divisé en 4 sections. Amovibles tous sans outils, à l'exception de la partie centrale, qui est fixe.
- Sommier extensible, jusqu'à 30 cm.
- 4 pare-chocs de sécurité à chaque coin
- Double système de régression, il réduit la pression dans la région pelvienne, ce qui permet de diminuer le risque d'escarres (16'5 cm).
- Rails latéraux en polypropylène avec zone de préhension et système de pliage par ressort à gaz. Tout cela pour faciliter la position assise et la sortie du lit.
- Section de dossier transparente aux rayons X
- Système de freinage centralisé par une barre de freinage située dans la zone du marchepied.
- Lit de conduite plus léger et facile.
- Il dispose d'une tête et d'un pied de lit faciles à retirer avec système de blocage, d'une seule main.
- Nouvelles positions préprogrammées pour assurer le bien-être du patient (sortie en toute sécurité, dossier à 30°, etc.).
- Écran tactile sur le marchepied.

Lit d'hôpital électrique **Pardo | NewCare**

- Plates-formes de matelas à 4 sections. Trois d'entre eux sont articulés et constitués de panneaux HPL amovibles.
- Système de levage électrique par boussole.
- Actionneurs linéaires avec protection IPX6.
- Double système d'auto-régression qui minimise la pression sur la zone pelvienne et réduit ainsi les escarres (15cm).
- Rallonge de lit de 30 cm.
- Section de repose-pieds articulée dans différentes positions par système de ressort à gaz.
- Section de dossier transparente X-Ray.
- Rails latéraux en polypropylène avec poignée et système pliable au gaz.
- Quatre roues avec système de freinage central par barre placée sur la zone des pieds. Etc.

MOBILIER MEDICAL

Literie



Lit d'hôpital électrique **Pardo | NewCare V3**

- Actionneurs linéaires avec protection IP66.
- Sommier HPL amovible à la main divisé en 4 sections.
- Sommier extensible, jusqu'à 30 cm.
- 4 pare-chocs de sécurité à chaque coin
- Double système de régression, il réduit la pression dans la région pelvienne, ce qui permet de diminuer le risque d'escarres (165 mm).
- Rails latéraux en polypropylène avec zone de préhension et système de pliage par ressort à gaz. Tout cela pour faciliter la position assise et la sortie du lit.
- Section de dossier transparente aux rayons X
- Système de freinage centralisé par une barre de freinage située dans la zone du marchepied.
- Lit de conduite plus léger et facile.
- Il dispose d'une tête et d'un pied de lit faciles à retirer avec système de blocage, d'une seule main.
- Nouvelles positions préprogrammées pour assurer le bien-être du patient (sortie en toute sécurité, dossier à 30°, etc.).





SAIKANG Medical
Table d'examen
Saikang | X14

- 4 roulettes couvertes de 5" avec frein
- Cadre en acier enduit de poudre de 1,2 à 1,5 mm d'épaisseur, charge d'ours de 250 kg
- Le système hydraulique est sans usure après 2000 temps d'utilisation
- Ignifuge, résistance au jaune, résistance à la moisissure, résistance à la flexion, résistance à l'usure 100 000 fois
- Ignifuge, épaisseur de 4 cm, mousse haute densité, densité 30 kg / m³
- 11 processus de peinture époxy, test ASTM anti-tabac, épaisseur de peinture 0,12 mm, brillance 60°, la peinture peut résister à un impact de 50 kg
- Panasonic Robotic assure un calage lisse à 360°
- Baosteel de Fortune Global 500
- Externe L*W*H : 1900 * 600 * (500-900) mm
- Réglage du dossier : 0-75°



SAIKANG Medical
Table d'examen
Saikang | X26

- 2 roulettes cachées de 2", 2 roues universelles de 2"
- Le réglage du dos peut choisir un ratchet ou un moteur
- Bruit inférieur à 50 DB
- Système de barre de pied en acier inoxydable, sans usure après 5000 fois d'utilisation
- Moteur approuvé CE, portée de poussée 6000 N
- Ignifuge, résistance au jaune, résistance à la moisissure, résistance à la flexion, résistance à l'usure 100 000 fois
- Ignifuge, épaisseur de 8 cm, mousse haute densité, densité 30 kg/m³
- Bouchon en matériau ABS d'ingénierie, repose-pieds
- 2 couleurs en option, noir (cuir Pantone 150) et bleu-blanc (cuir Pantone 149 + 43)
- Porte-rouleau de papier
- Système de barre de pied
- Moteur pour régler la section arrière
- Externe L*W*H : 1810 * 680 * (570-860) mm
- Réglage du dossier : 0-75°



Table d'examen
Saikang | X09-1

- Acier enduit de poudre
- La tête peut être soulevée 3
- Capacité de poids maximale : 180 kg
- Mattres : cuir artificiel éponge de haute qualité

Dimensions

- Taille totale : L1900 * W600 * H680mm
- Épaisseur du matelas : 100 millimètres

MOBILIER MEDICAL Table d'examen



Table d'examen
Medikal 2000 | M20-EMM

- Pièces métalliques nano céramiques, peintes en poudre électrostatique
- Surface de couchage en deux parties faciles à nettoyer
- Mouvement de la tête et de la hauteur réglable avec moteur électrique
- Revêtement en similicuir
- Système de freinage central
- Perche à perfusion télescopique réglable
- Fente pour poteau à perfusion et pare-chocs aux quatre coins
- Porte-serviettes
- Largeur (sur l'ensemble) : 69 cm
- Longueur (Hors Tout) : 217 cm
- Hauteur Min. : 47 cm
- Hauteur max. : 73 cm
- Angle du dossier : 54°
- Surface de couchage : 60x190
- Capacité de travail de sécurité : 230 kg

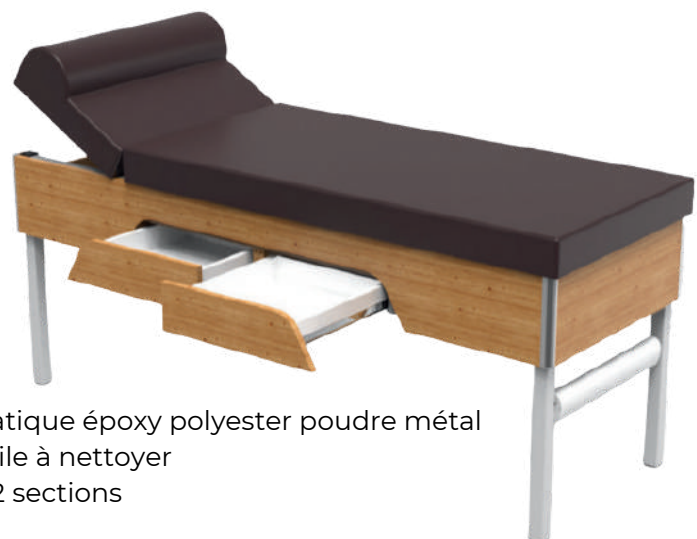


Table d'examen
Medikal 2000 | MM-01

- Nano céramique, pièces métalliques peintes en poudre électrostatique
- Surface de couchage en deux parties facilement nettoyables
- Appui-tête réglable manuellement
- Revêtement en similicuir
- Mécanisme de pied pliable
- Porte-serviettes
- Perche à perfusion réglable en hauteur
- Largeur (hors tout) : 65 cm
- Longueur (Hors tout) : 190 cm
- Hauteur : 79 cm



Table d'examen
Medikal 2000 | MM-02



- Nano-céramique, électrostatique époxy polyester poudre métal
- Cadre recouvert de bois facile à nettoyer
- Surface de couchage avec 2 sections
- Réglage manuel du dossier
- Revêtement en similicuir
- Le cadre peut être démonté
- 2 tiroirs avec rails télescopiques
- Porte-serviettes
- Largeur (hors tout) : 68 cm
- Longueur (Hors tout) : 190 cm
- Hauteur : 82 cm



SAIKANG Medical

Lit obstétrical multifonctionnel Saikang | A98-6

- Construction en acier inoxydable 201 de haute qualité avec des plaques de 1,0 mm d'épaisseur, supportant jusqu'à 200 kg.
- Dimensions des tubes : 25 * 50 mm pour le cadre de lit, 20 * 30 mm pour la planche de lit, 25 * 50 mm pour le cadre de levage, 40 * 40 mm pour le cadre de base, et des tubes ronds de 22 mm pour les extrémités de la tête et du pied, des tubes ronds de 19 mm pour les rails latéraux.
- Rails latéraux pliables en acier inoxydable avec conception encliquetable pour une montée et une descente faciles (hauteur de 240 mm), ce qui permet aux patients de monter et descendre du lit.
- Dimension hors tout (mm) : 2020mm * 800mm * (600-880) mm±10mm
- Plage de réglage de la hauteur (mm) : 280 millimètres
- Levage du dossier : 0 à 45°±2°
- Trendelenburg : ≥7°±2°
- Trendelenburg inversé : ≥7°±2°
- Dimensions de l'emballage : 1655 * 915 * 740 mm
- Poids brut : 118 kg
- Poids net : 113 kg



SAIKANG Medical

Lit obstétrical électrique Saikang | A98-3

- Taille externe (Lxl) : 2120 x 1120 millimètre
- Réglage de la hauteur : 595 à 905 mm
- Réglage du dossier : 0°-70°
- Trendelenburg : 0°-10°
- Poignée de traction : 2 pièces
- Support de jambe : 2 pièces
- Support de pied : 2 pièces
- Télécommande manuelle : 1 pièce
- Bassin en acier inoxydable : 1 pièce
- Manuel d'instructions : 1 pièce
- Roulette de 6 po : 1 pièce
- Matelas : 1 ensemble

Lit obstétrical électrique Saikang | A98-3

- L'assise de la base et le système de réglage de la hauteur sont en acier thermolaqué, brillant, anti-corrosion, facile à nettoyer.
- La section du pied peut être rétractée, pratique pour la chirurgie gynécologique et d'accouchement.
- Taille externe (Lxl) : 2050 x 960 mm (±30 mm)
- Hauteur : 640-1000mm (±20mm)
- Réglage du dossier : 0-70°
- Trendelenburg inversé : 0-10°±2°
- Trendelenburg : 0-10°±2°
- Réglage du repose-jambes : -5°-65°, la partie des jambes est amovible
- Capacité de poids : 200KG



SAIKANG Medical



Medikal 2000
Lit obstétrical électrique
Medikal 2000 | M-2 DX S

- Moteurs linéaires avec protection IPX4 minimale pour un fonctionnement silencieux
- Contrôleur manuel
- Panneau d'infirmière avec fonction de verrouillage
- Mouvement électronique du dos, du pied, de la hauteur et du trendelenburg
- RCP manuelle et électronique
- Rails latéraux en polypropylène (PP) et panneaux de tête et de pied amovibles
- Surface de couchage arrière en matériau compact
- Fabriqué en matériau ABS, siège et partie d'extension de pied
- Roulettes pivotantes à 360 ° avec verrouillage central (150 mm)
- Pare-chocs de protection en plastique
- Rail d'accessoires et fentes pour accessoires pour les connexions d'accessoires
- Porte-sac d'urine, Etc.



Lit obstétrical électrique
Medikal 2000 | JX-03

- Pièces métalliques peintes en poudre électrostatique revêtues de nano-céramique
- Moteurs ipx4 minimum et boîtier de commande
- Positions du dossier, de la hauteur, du trendelenburg, de l'antitrendelenburg, du repose-jambes et du support du mollet à commande électronique par télécommande
- Détachez le bol à déchets en chrome-nickel
- Revêtements anticorrosion recouverts de chrome-nickel
- Support de mollet réglable
- Châssis en plastique ABS facile à nettoyer
- Possibilité de fixation au sol
- Rouleau à serviettes
- Batterie pour un fonctionnement non-stop
- Surface de couchage en polyuréthane douce et facile à nettoyer

MOBILIER MEDICAL
Lit obstétrical



Medikal 2000
Lit obstétrical électrique
Medikal 2000 | JX-02

- Protection IPX4 minimale, moteurs lineer pour un fonctionnement silencieux, extension de jambe amovible
- Batterie de télécommande pour un fonctionnement continu
- Dossier à commande électrique, hauteur, mouvements trendelenburg et antitrendelenburg capacité de fixation au sol
- Nano céramique, pièces métalliques recouvertes de poudre électrostatique, châssis inférieur en plastique ABS
- Rail pour accessuars raccordement bassin à déchets
- Rembourrage en deux parties avec rembourrage en polyuréthane
- Bar accroupi
- Support de mollet



MOBILIER MEDICAL

Table d'opération



SAIKANG Medical

Table d'opération mécanique

Saikang | AM053C-1(SKF-C)

- External size (LxWxH) : 2000x480x(700-960)mm
- Plaque de tête haut/bas : 45°/90°
- Plaque arrière vers le haut : 0-80°
- Plaque de jambe vers le bas : 0-90°
- Charge de travail sûre : 150 kg
- Rayons X translucides : NON
- Compatible avec l'arceau : NON
- Cadre orthopédique multifonctionnel : OUI
- Support de bras : 2 pièces
- Support de jambe : 2 pièces
- Soutien du corps : 2 pièces
- Support d'épaule : 2 pièces
- Écran d'anesthésie : 1 pièce



SAIKANG Medical

**Table d'opération mécanique
Hydraulique**

Saikang | AM052C-1

- Longueur : 2000±50
- Largeur : 480±10
- Hauteur du plateau de table : 800±50
- Plage de réglage de la hauteur : 250 millimètres
- Plaque arrière : -18°~80°
- Plaque de jambe : 90°
- Planche de jambe vers l'extérieur : 90°
- Trendelenburg/Rev-Trend : 20°/30°
- Inclinaison latérale : 18°/18°
- Plaque de tête : -90°~45°
- Capacité de poids du patient : 185 kg



SAIKANG Medical

Table d'opération électrique

Saikang | A106-2(SKL-A)

- Extérieur LxH : 2080x550x(500-800)mm
- Trendelenburg inversé : 0°-25°
- Trendelenburg : 0°-25°
- Inclinaison latérale gauche/droite : 0°-20°/0°-20°
- Plaque de tête haut/bas : 0°-45°/0°-90°
- Plaque arrière haut/bas : 0°-80°/0°-20°
- Plaque de pied haut/bas : 0°-15°/0°-90°
- Positionnement horizontal de la plaque de pied : 0°-90°
- Capacité de poids du patient : 250 kg
- Rayons X translucides : OUI
- Compatible avec l'arceau : NON
- Cadre orthopédique multifonctionnel : OUI
- Dépistage d'anesthésie : 1 pièce
- Télécommande à main : 1 pièce
- Poignée de pont rénal : 1 pièce
- Support de bras : 1 pièce
- Support de pied : 1 pièce
- Matelas : 1 ensemble
- Support d'épaule : 1paire
- Pince de fixation longue : 1paire
- Pince de fixation : 7 pièces
- Ligne électrique : 1 pièce



SAIKANG Medical

Table d'opération électrique

Saikang | A2000(SKL-A)

- Taille extérieure (LxlxH) : 2100x480x(680-930)mm
- Trendelenburg inversé : 0-22°
- Trendelenburg : 0-20°
- Inclinaison latérale gauche/droite : 0-15°
- Plaque de tête haut/bas : 55°/90°
- Plaque arrière haut/bas : 50°/15°
- Plaque de jambe haut/bas : 45°/90°
- Plaque de jambe vers l'extérieur : 0-90°
- Élévation du pont rénal : 0 à 100 mm
- Coulissant horizontal : 0 à 350 mm
- Charge de travail sûre : 150 kg
- Rayons X translucides : NON
- Compatible avec l'arceau : NON
- Cadre orthopédique multifonctionnel : OUI



sumer

Table d'opération électrique

Sumer | Adela

- Pièces de table : 5 pièces
- Coiffe : 236 x 520 millimètre
- Pièce arrière : 480 x 520 millimètre
- Élévateur rénal (facultatif) : 120 x 620 millimètre
- Siège : 580 x 520 millimètre
- Jambe : 240 x 605 millimètre
- Longueur : 2000 millimètre
- Largeur (rails inclus) : 572 millimètre
- Largeur (Rails exclus) : 520 millimètre
- Poids : 280 kg
- Capacité portante dans toutes les positions : 400 kg / 280 kg
- Gamme de sol : 32 millimètre



SAIKANG Medical

Table d'opération électrique

Saikang | SKL-A

- Dimensions extérieures (LxI) : 2100x520mm
- Réglage de la hauteur (via électrique-hydraulique) : 600 à 1120 millimètres
- Trendelenburg/Trendelenburg inversé : 0°-25°/0°-25°
- Rotation du lit : 0°-180°
- Inclinaison latérale gauche/droite : 0°-20°/0°-20°
- Plaque de tête haut/bas : 0°-45°/0°-90°
- Plaque arrière haut/bas : 0°-75°/0°-20°
- Repose-pieds haut/bas : 0°-15°/0°-90°
- Positionnement horizontal de la plaque de pied : ≥90°
- Coulissant horizontal : 0 à 400 millimètres
- Capacité de poids du patient : 250 kg





1. Potence en acier inoxydable à 2 crochets.
2. Potence en acier inoxydable à 2 crochets.
3. Potence à 4 crochets.
4. Paravent à 4 panneaux.
5. Corbeille.
6. Seau à pédale.
7. Paravent à résine phénolique.
8. Potence en acier inoxydable 4 crochets.
9. Table de lit.
10. Table de lit.
11. Table de lit.
12. Table de lit.
13. Tabouret pour infirmier.
14. Tabouret pour infirmier.
15. Tabouret dentaire.
16. Chaise de bain.
17. Chaise de bain.
18. Chaise d'aisance.
19. Chaise d'aisance en alliage d'aluminium.
20. Fauteuil roulant (élargi)
21. Fauteuil roulant
22. Aide au lever, élévateur de position assise à debout, aide au transfert assis-debout
23. Déambulateur, Appareil de marche
24. Déambulateur, Appareil de marche
25. Déambulateur, Appareil de marche
26. Escabeau à une marche
27. Escabeau à deux marches.

Making a difference in medical industry.

 www.AfrixMark.com



AFRIXMARK GROUPE SARL

76 Avenue du 30 juin, Q. Mutoshi, Kolwezi - RDC



+243 811 666 195 / 824 666 195 / 816 666 195



info.rdc@AfrixMark.com




AfrixMark